



ที่ อว ๐๖๕๖.๐๕/ว ๑๕๒๓

ถึง หน่วยงานในสังกัดมหาวิทยาลัยเทคโนโลยีราชมงคลสุวรรณภูมิ

ตามหนังสือมหาวิทยาลัยเทคโนโลยีราชมงคลสุวรรณภูมิ ที่ อว ๐๖๕๖.๐๕/ว๑๕๔๓ ลงวันที่ ๑๐ กรกฎาคม ๒๕๖๖ จัดส่งสำเนาประกาศมหาวิทยาลัยเทคโนโลยีราชมงคลสุวรรณภูมิ เรื่อง การแบ่งส่วนงานภายในส่วนราชการของมหาวิทยาลัยเทคโนโลยีราชมงคลสุวรรณภูมิ พ.ศ. ๒๕๖๖ เนื่องจากมีความคลาดเคลื่อนในการแบ่งส่วนงานภายในของคณะเทคโนโลยีการเกษตรและอุตสาหกรรมเกษตร และสำนักวิทยบริการและเทคโนโลยีสารสนเทศ

บัดนี้ จึงขอส่งสำเนาประกาศมหาวิทยาลัยเทคโนโลยีราชมงคลสุวรรณภูมิ เรื่อง การแบ่งส่วนงานภายในส่วนราชการของมหาวิทยาลัยเทคโนโลยีราชมงคลสุวรรณภูมิ พ.ศ. ๒๕๖๖ จำนวน ๑ ฉบับมาเพื่อโปรดทราบและถือปฏิบัติแทนเอกสารฉบับเดิม



กองบริหารงานบุคคล งานอัตรากำลังและบรรจุแต่งตั้ง

โทรศัพท์/โทรสาร ๐ ๓๕๗๐ ๙๑๐๔



ประกาศมหาวิทยาลัยเทคโนโลยีราชมงคลสุวรรณภูมิ
เรื่อง การแบ่งส่วนงานภายในส่วนราชการของมหาวิทยาลัยเทคโนโลยีราชมงคลสุวรรณภูมิ
พ.ศ. ๒๕๖๖

โดยที่เป็นการสมควรให้มีการแบ่งส่วนงานภายในส่วนราชการของมหาวิทยาลัยเทคโนโลยีราชมงคลสุวรรณภูมิ

อาศัยอำนาจตามความในมาตรา ๘ วรรคแปด มาตรา ๙ วรรคสาม และมาตรา ๑๗ (๒) และ (๖) แห่งพระราชบัญญัติมหาวิทยาลัยเทคโนโลยีราชมงคล พ.ศ. ๒๕๔๘ ประกอบกับมติสภามหาวิทยาลัยเทคโนโลยีราชมงคลสุวรรณภูมิในการประชุม ครั้งที่พิเศษ ๓/๒๕๖๖ เมื่อวันที่ ๒๓ มิถุนายน ๒๕๖๖ จึงออกประกาศไว้ ดังต่อไปนี้

ข้อ ๑ ประกาศนี้เรียกว่า “ประกาศมหาวิทยาลัยเทคโนโลยีราชมงคลสุวรรณภูมิ เรื่อง การแบ่งส่วนงานภายในส่วนราชการของมหาวิทยาลัยเทคโนโลยีราชมงคลสุวรรณภูมิ พ.ศ. ๒๕๖๖”

ข้อ ๒ ให้ยกเลิก

(๑) ประกาศมหาวิทยาลัยเทคโนโลยีราชมงคลสุวรรณภูมิ เรื่อง การแบ่งส่วนงานภายในส่วนราชการของมหาวิทยาลัยเทคโนโลยีราชมงคลสุวรรณภูมิ ประกาศ ณ วันที่ ๑๙ ธันวาคม ๒๕๖๑

(๒) ประกาศมหาวิทยาลัยเทคโนโลยีราชมงคลสุวรรณภูมิ เรื่อง การแบ่งส่วนงานภายในส่วนราชการของมหาวิทยาลัยเทคโนโลยีราชมงคลสุวรรณภูมิ (ฉบับที่ ๒) ประกาศ ณ วันที่ ๒๑ กันยายน ๒๕๖๔

ข้อ ๓ ให้แบ่งส่วนงานภายในส่วนราชการของมหาวิทยาลัยเทคโนโลยีราชมงคลสุวรรณภูมิ ดังต่อไปนี้

(๑) สำนักงานอธิการบดี ประกอบด้วย

๑) งานบริหารและพัฒนาระบบ

(๒) ส่วนราชการในสำนักงานอธิการบดี ประกอบด้วย

๑) กองกลาง

๑.๑) สำนักงานสภามหาวิทยาลัย

๑.๒) งานสภาคณาจารย์และเลขานุการกิจ

๑.๓) งานสื่อสารองค์กรและกิจการระหว่างประเทศ

๑.๔) งานอาคารสถานที่ บริการ จัดหารายได้ และบริหารทรัพย์สิน

๑.๕) งานบริการศูนย์พระนครศรีอยุธยา วาสุกรี

๒) กองคลัง...

๒) กองคลัง

๒.๑) งานบริหารการเงิน

๒.๒) งานเบิกจ่าย

๒.๓) งานพัสดุ

๒.๔) งานบัญชี

๒.๕) งานการเงินและพัสดุศูนย์พระนครศรีอยุธยา วาสுகกรี

๓) กองนโยบายและแผน

๓.๑) งานแผนและงบประมาณ

๓.๒) งานติดตามประเมินผลและสารสนเทศ

๔) กองบริหารงานบุคคล

๔.๑) งานบริหารทรัพยากรบุคคลและอัตราค่าจ้าง

๔.๒) งานพัฒนาทรัพยากรบุคคลและความก้าวหน้าในสายอาชีพ

๔.๓) งานสารสนเทศและสวัสดิการ

๔.๔) งานกฎหมายและนิติการ

๕) กองพัฒนานักศึกษา

๕.๑) งานส่งเสริมและพัฒนาศักยภาพนักศึกษา

๕.๒) งานบริการและสวัสดิการนักศึกษา

๕.๓) งานศิษย์เก่าสัมพันธ์และการให้คำปรึกษา

๕.๔) งานพัฒนานักศึกษาศูนย์พระนครศรีอยุธยา วาสูกกรี

๖) กองบริหารทรัพยากรมนุษย์

๖.๑) งานบริหารและพัฒนาระบบ

๖.๒) งานบริการและส่งเสริมการศึกษา

๗) กองบริหารทรัพยากรสุพรรณบุรี

๗.๑) งานบริหารและพัฒนาระบบ

๗.๒) งานบริการและส่งเสริมการศึกษา

(๓) ส่วนราชการในคณะ ประกอบด้วย

๑) คณะครุศาสตร์อุตสาหกรรม

๑.๑) สำนักงานคณบดี

๑.๑.๑) งานบริหารและพัฒนาระบบ

๑.๑.๒) งานวิชาการและวิจัย

๑.๑.๓) งานพัฒนานักศึกษา

๒) คณะเทคโนโลยีการเกษตรและอุตสาหกรรมเกษตร

๒.๑) สำนักงานคณบดี

๒.๑.๑) งานบริหารและพัฒนาระบบ

๒.๑.๒) งานวิชาการและวิจัย

๒.๑.๓) งานพัฒนานักศึกษา

๒.๑.๔) งานสำนักงานของศูนย์พื้นที่สุพรรณบุรี

๓) คณะบริหารธุรกิจและเทคโนโลยีสารสนเทศ

๓.๑) สำนักงานคณบดี

๓.๑.๑) งานบริหารและพัฒนาระบบ

๓.๑.๒) งานวิชาการและวิจัย

๓.๑.๓) งานพัฒนานักศึกษา

๓.๑.๔) งานสำนักงานของศูนย์พื้นที่นนทบุรี

๓.๑.๕) งานสำนักงานของศูนย์พื้นที่สุพรรณบุรี

๓.๑.๖) งานสำนักงานของศูนย์พื้นที่หันตรา

๔) คณะวิทยาศาสตร์และเทคโนโลยี

๔.๑) สำนักงานคณบดี

๔.๑.๑) งานบริหารและพัฒนาระบบ

๔.๑.๒) งานวิชาการและวิจัย

๔.๑.๓) งานพัฒนานักศึกษา

๔.๑.๔) งานสำนักงานของศูนย์พื้นที่นนทบุรี

๔.๑.๕) งานสำนักงานของศูนย์พื้นที่สุพรรณบุรี

๕) คณะวิศวกรรมศาสตร์และสถาปัตยกรรมศาสตร์

๕.๑) สำนักงานคณบดี

๕.๑.๑) งานบริหารและพัฒนาระบบ

๕.๑.๒) งานวิชาการและวิจัย

๕.๑.๓) งานพัฒนานักศึกษา

๕.๑.๔) งานสำนักงานของศูนย์พื้นที่สุพรรณบุรี

๕.๑.๕) งานสำนักงานของศูนย์พื้นที่หันตรา

๖) คณะศิลปศาสตร์

๖.๑) สำนักงานคณบดี

๖.๑.๑) งานบริหารและพัฒนาระบบ

๖.๑.๒) งานวิชาการและวิจัย

๖.๑.๓) งานพัฒนานักศึกษา

๖.๑.๔) งานสำนักงานของศูนย์พื้นที่นนทบุรี

๖.๑.๕) งานสำนักงานของศูนย์พื้นที่สุพรรณบุรี

(๔) ส่วนราชการ...

(๔) ส่วนราชการในสถาบัน สำนัก ประกอบด้วย

๑) สถาบันวิจัยและพัฒนา ประกอบด้วย

๑.๑) สำนักงานผู้อำนวยการ

- ๑.๑.๑) งานบริหารและพัฒนาระบบ
- ๑.๑.๒) งานบริหารงานวิจัย
- ๑.๑.๓) งานบริการวิชาการและถ่ายทอดเทคโนโลยี
- ๑.๑.๔) งาน Enterprise Linkage Center (ELC)
- ๑.๑.๕) ศูนย์บริการวิชาการเชิงพาณิชย์

๒) สำนักวิทยบริการและเทคโนโลยีสารสนเทศ ประกอบด้วย

๒.๑) สำนักงานผู้อำนวยการ

- ๒.๑.๑) งานบริหารและพัฒนาระบบ
- ๒.๑.๒) งานวิทยบริการ
- ๒.๑.๓) งานเทคโนโลยีการศึกษา
- ๒.๑.๔) งานเทคโนโลยีสารสนเทศ
- ๒.๑.๕) งานสำนักงานของศูนย์พื้นที่นนทบุรี
- ๒.๑.๕) งานสำนักงานของศูนย์พื้นที่สุพรรณบุรี
- ๒.๑.๖) งานสำนักงานของศูนย์พื้นที่วาสุกรี

๓) สำนักส่งเสริมวิชาการและงานทะเบียน ประกอบด้วย

๓.๑) สำนักงานผู้อำนวยการ

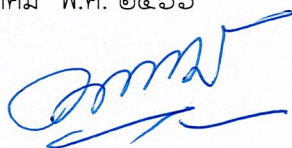
- ๓.๑.๑) งานบริหารและพัฒนาระบบ
- ๓.๑.๒) งานพัฒนาการศึกษาและส่งเสริมวิชาการ
- ๓.๑.๓) งานทะเบียนนักศึกษา
- ๓.๑.๔) งานตรวจสอบและรับรองผลการศึกษาและงานสารสนเทศ
- ๓.๑.๕) งานส่งเสริมคุณภาพ
- ๓.๑.๖) งานสหกิจศึกษาและพัฒนาอาชีพ

(๕) หน่วยงานตรวจสอบภายใน ประกอบด้วย

๑) งานตรวจสอบภายใน

ทั้งนี้ ตั้งแต่วันที่ ๑ กรกฎาคม พ.ศ. ๒๕๖๖

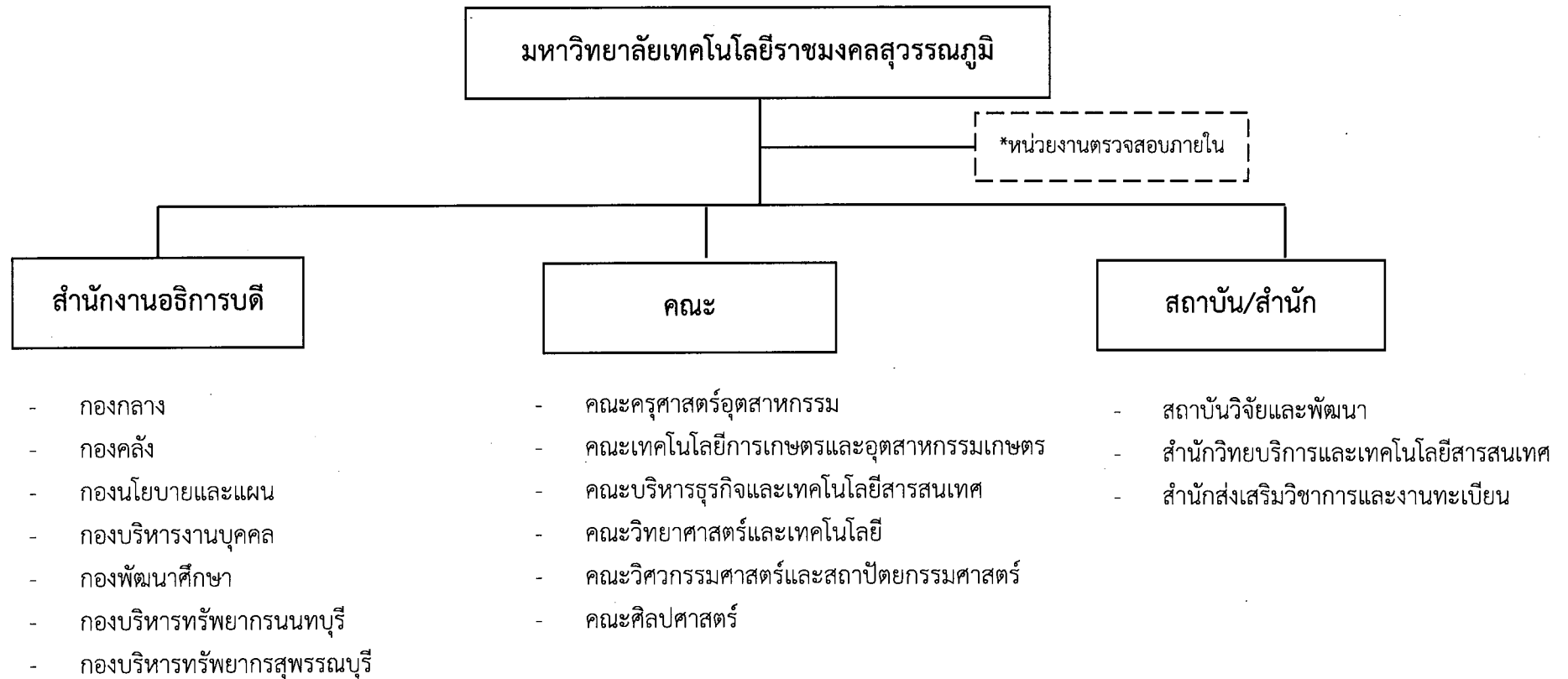
ประกาศ ณ วันที่ ๖ กรกฎาคม พ.ศ. ๒๕๖๖



(ศาสตราจารย์พิเศษชัยสิทธิ์ ตราชูธรรม)

นายกสภามหาวิทยาลัยเทคโนโลยีราชมงคลสุวรรณภูมิ

แผนภูมิแสดงโครงสร้างมหาวิทยาลัยเทคโนโลยีราชมงคลสุวรรณภูมิ
(ปีงบประมาณ 2566-2569)

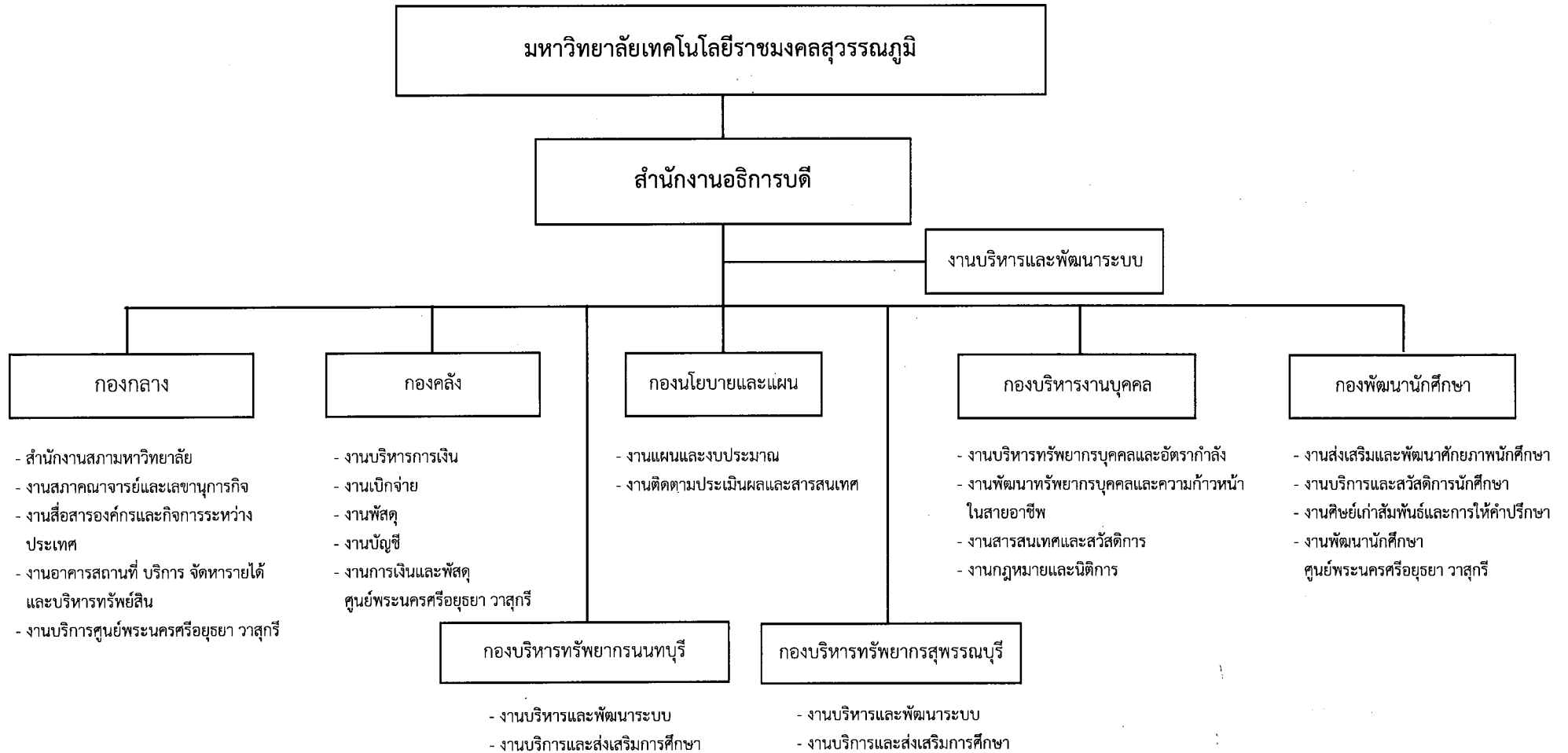


หมายเหตุ * เป็นหน่วยงานภายในที่จัดตั้งโดยมติสภามหาวิทยาลัย

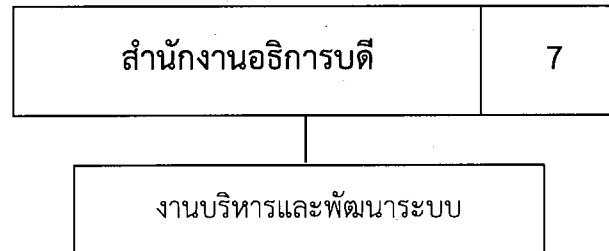
แผนภูมิแสดงโครงสร้างการแบ่งงานภายในของสำนักงานคณะ สถาบัน สำนัก
มหาวิทยาลัยเทคโนโลยีราชมงคลสุวรรณภูมิ
(ปีงบประมาณ 2566-2569)



แผนภูมิแสดงโครงสร้างการแบ่งงานภายในของสำนักงานอธิการบดี
มหาวิทยาลัยเทคโนโลยีราชมงคลสุวรรณภูมิ
(ปีงบประมาณ 2566-2569)

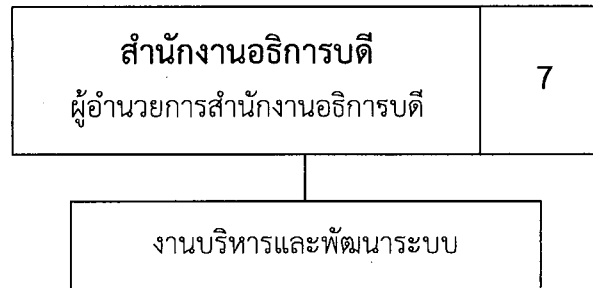


แผนภูมิแสดงโครงสร้างการแบ่งงานภายในและอัตรากำลังของสำนักงานอธิการบดี
(ปีงบประมาณ 2566-2569)



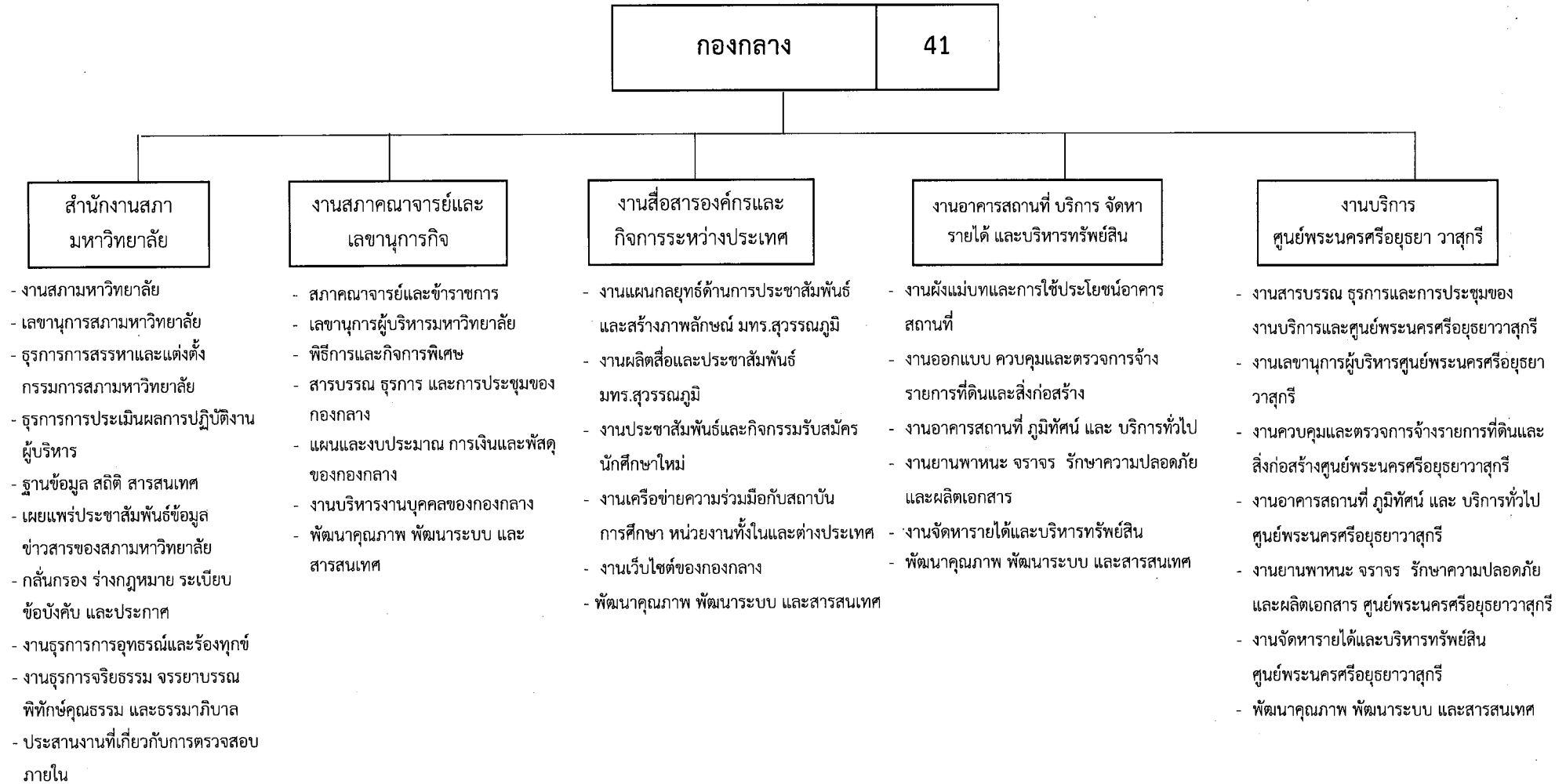
- งานสารบรรณ อุดหนุนและการประชุมของมหาวิทยาลัย
- งานสารบรรณ อุดหนุนและการประชุมของสำนักงานอธิการบดี
- แผนและงบประมาณ การเงินและพัสดุ และงานบริหารงานบุคคล
ของสำนักงานอธิการบดี
- พัฒนาคูณภาพ พัฒนาระบบ และสารสนเทศ เว็บไซต์ของ
สำนักงานอธิการบดี

แผนภูมิแสดงโครงสร้างการแบ่งงานภายในและอัตรากำลังของสำนักงานอธิการบดี
(ปีงบประมาณ 2566-2569)

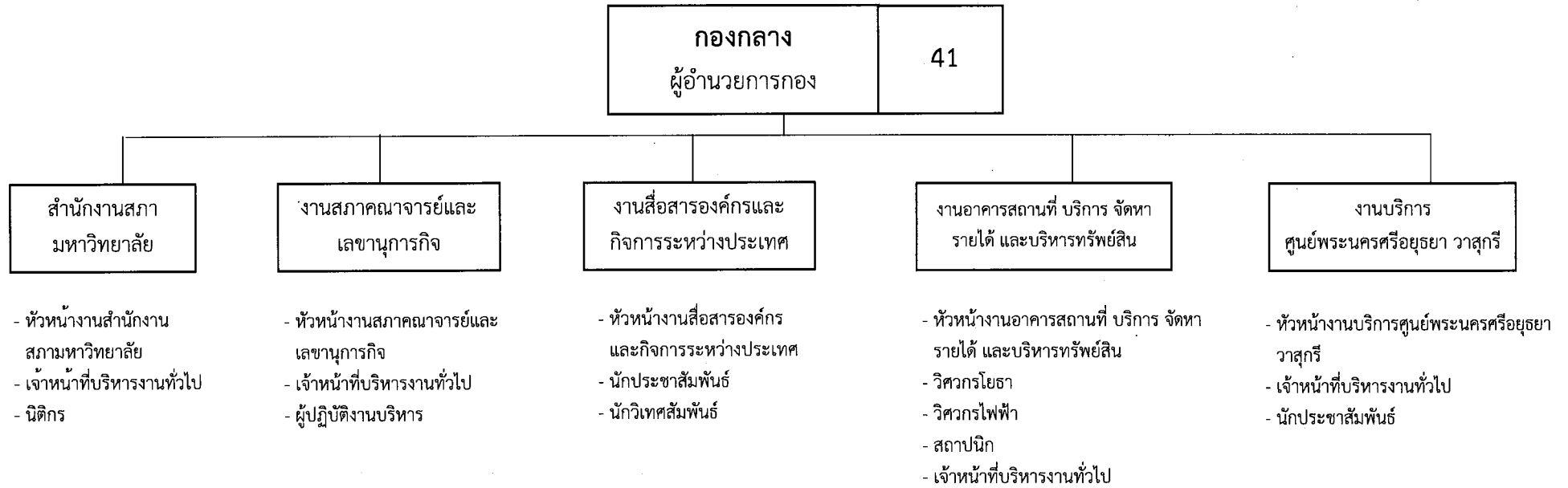


- หัวหน้างานบริหารและพัฒนาระบบ
- เจ้าหน้าที่บริหารงานทั่วไป

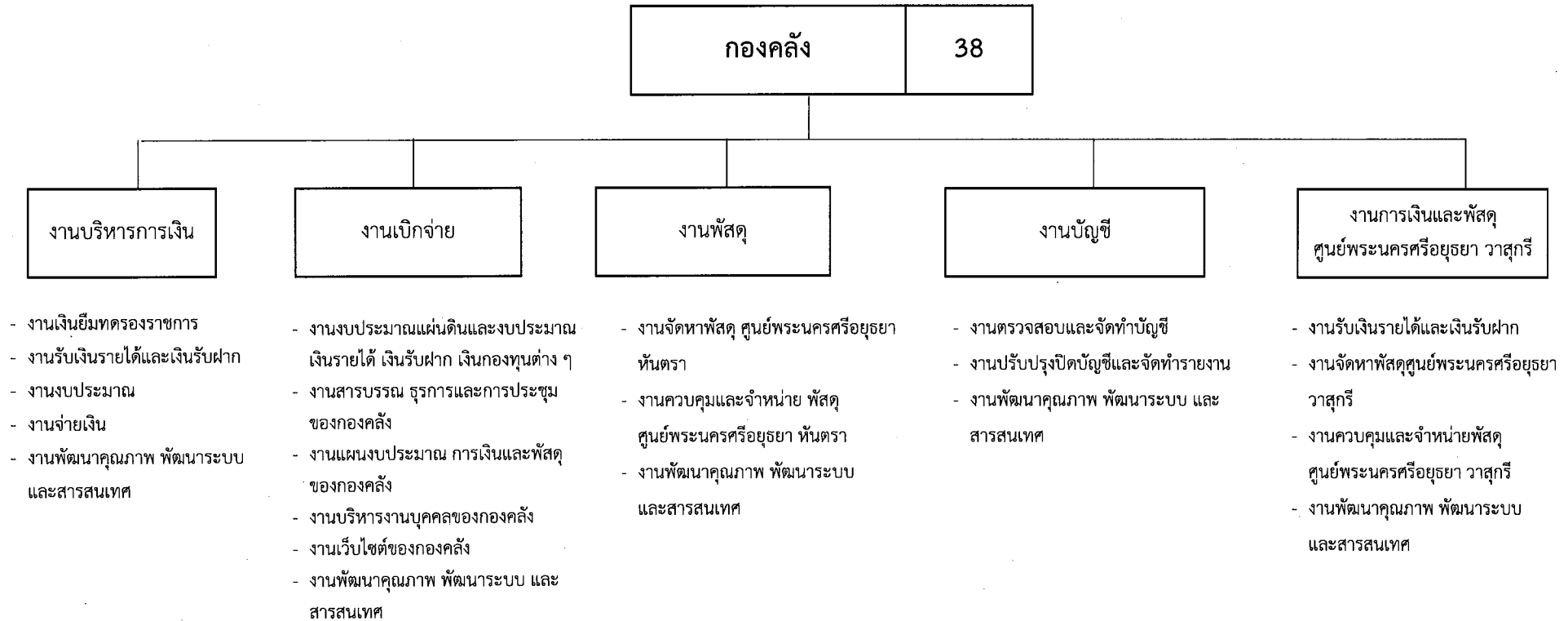
แผนภูมิแสดงโครงสร้างการแบ่งงานภายในและอัตรากำลังของกองกลาง
(ปีงบประมาณ 2566 - 2569)



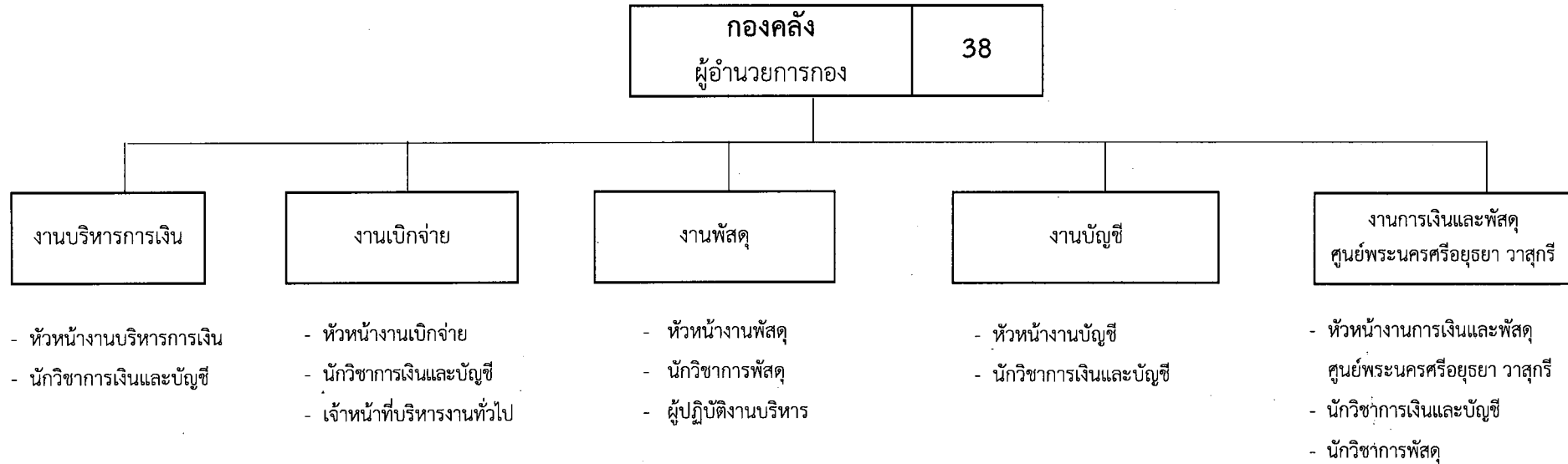
แผนภูมิแสดงโครงสร้างการแบ่งงานภายในและอัตรากำลังของกองกลาง
(ปีงบประมาณ 2566 - 2569)



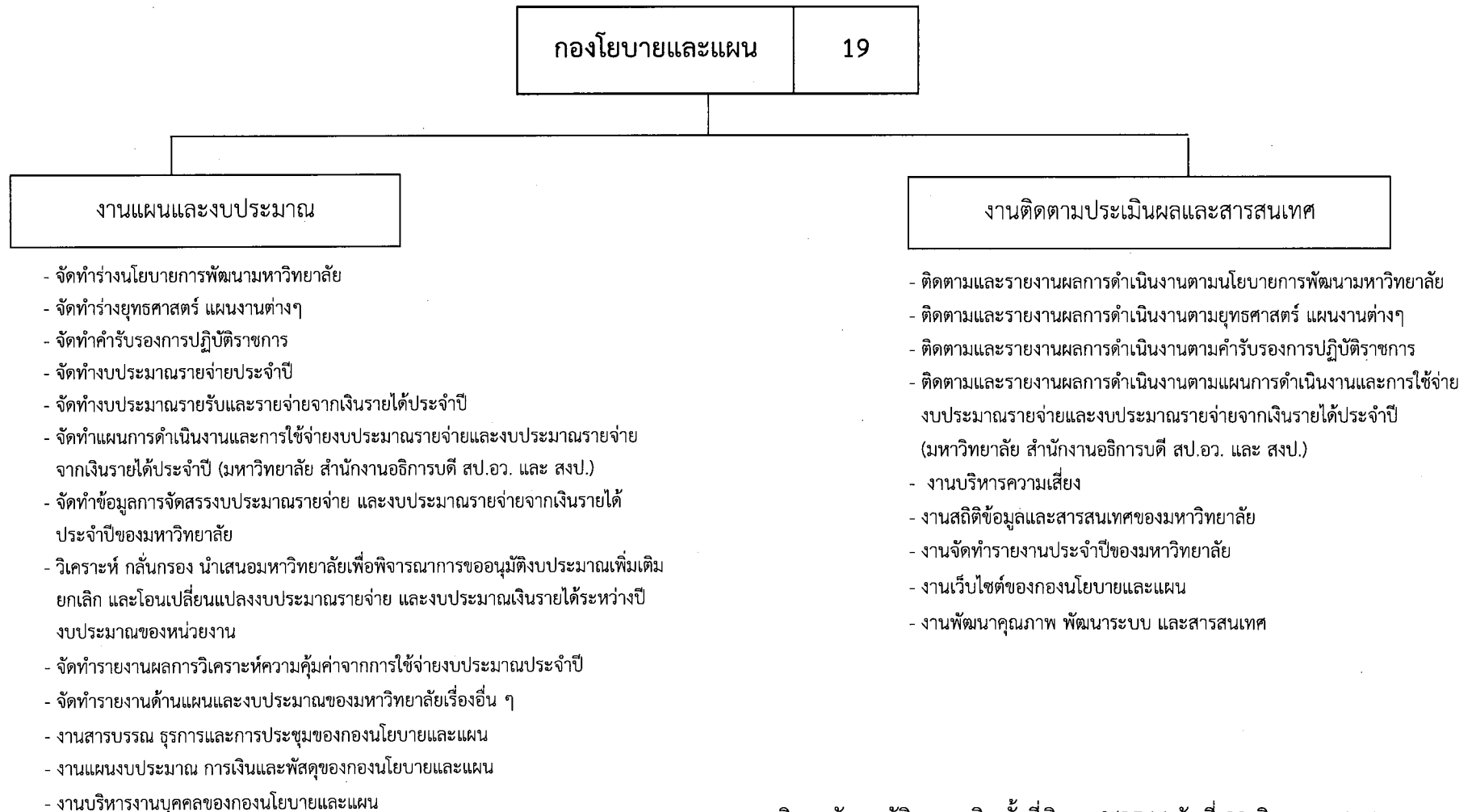
แผนภูมิแสดงโครงสร้างการแบ่งงานภายในและอัตรากำลังของกองคลัง
(ปีงบประมาณ 2566 - 2569)



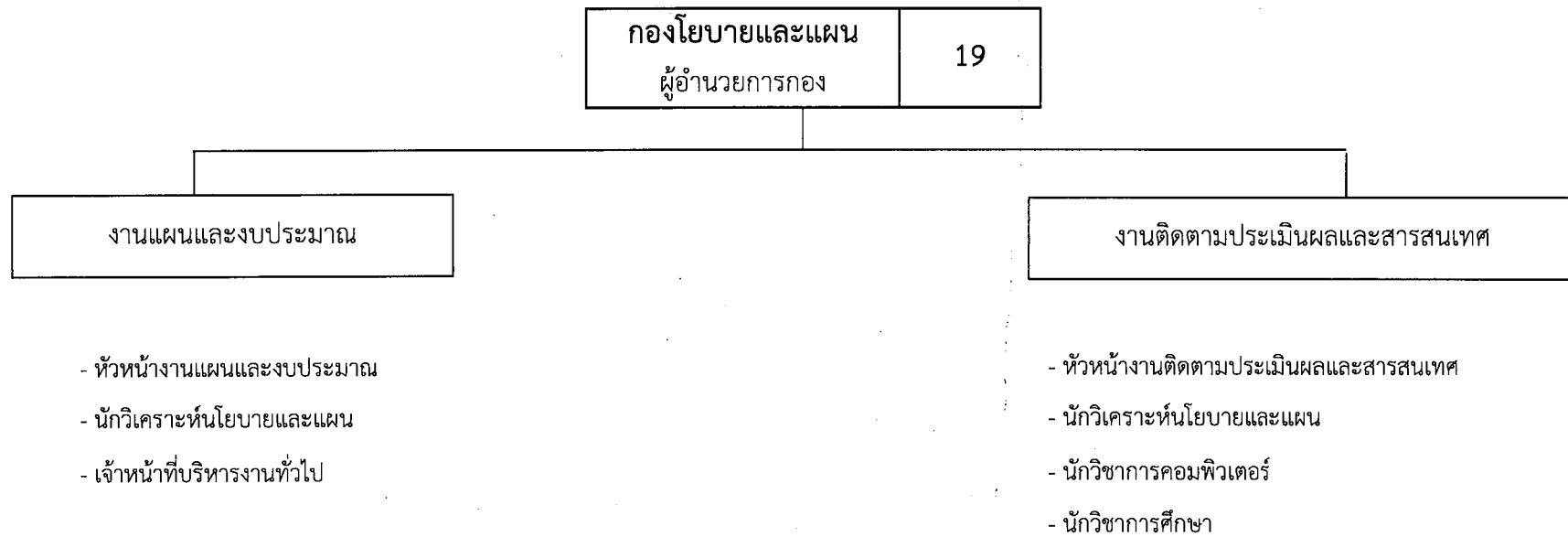
แผนภูมิแสดงโครงสร้างการแบ่งงานภายในและอัตรากำลังของกองคลัง
(ปีงบประมาณ 2566 - 2569)



แผนภูมิแสดงโครงสร้างการแบ่งงานภายในและอัตรากำลังของกองนโยบายและแผน
(ปีงบประมาณ 2566-2569)



แผนภูมิแสดงโครงสร้างการแบ่งงานภายในและอัตรากำลังของกองนโยบายและแผน
(ปีงบประมาณ 2566-2569)



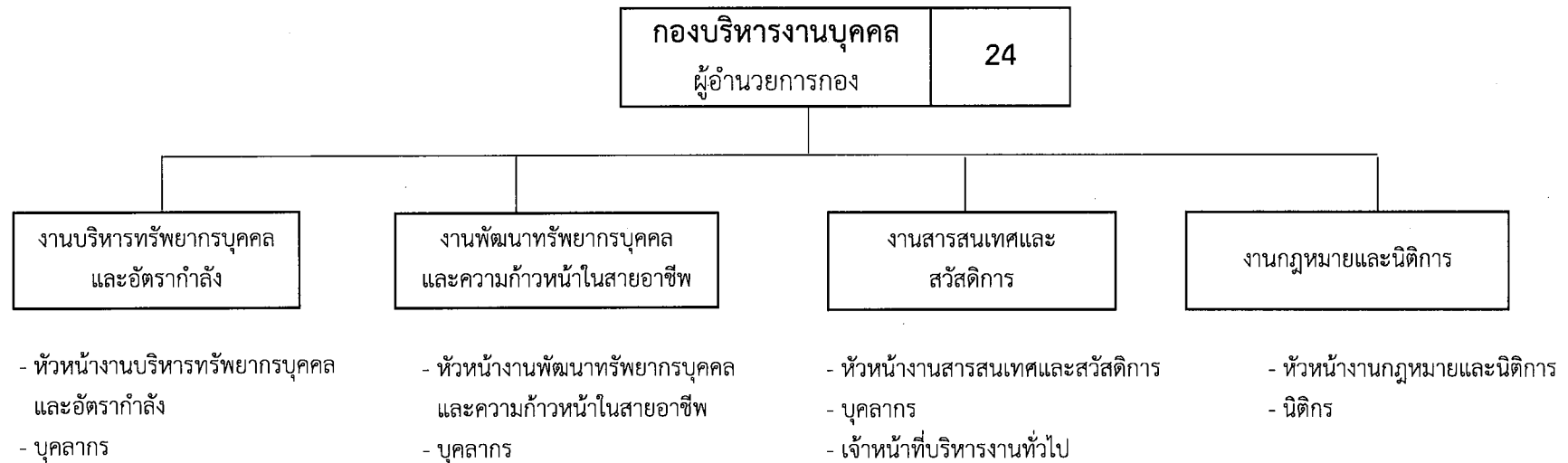
แผนภูมิแสดงโครงสร้างการแบ่งงานภายในและอัตรากำลังของกองบริหารงานบุคคล
(ปีงบประมาณ 2566-2569)



สภามหาวิทยาลัยอนุมัติ ตามมติ ครั้งที่พิเศษ 3/2566 วันที่ 23 มิถุนายน 2566

กท

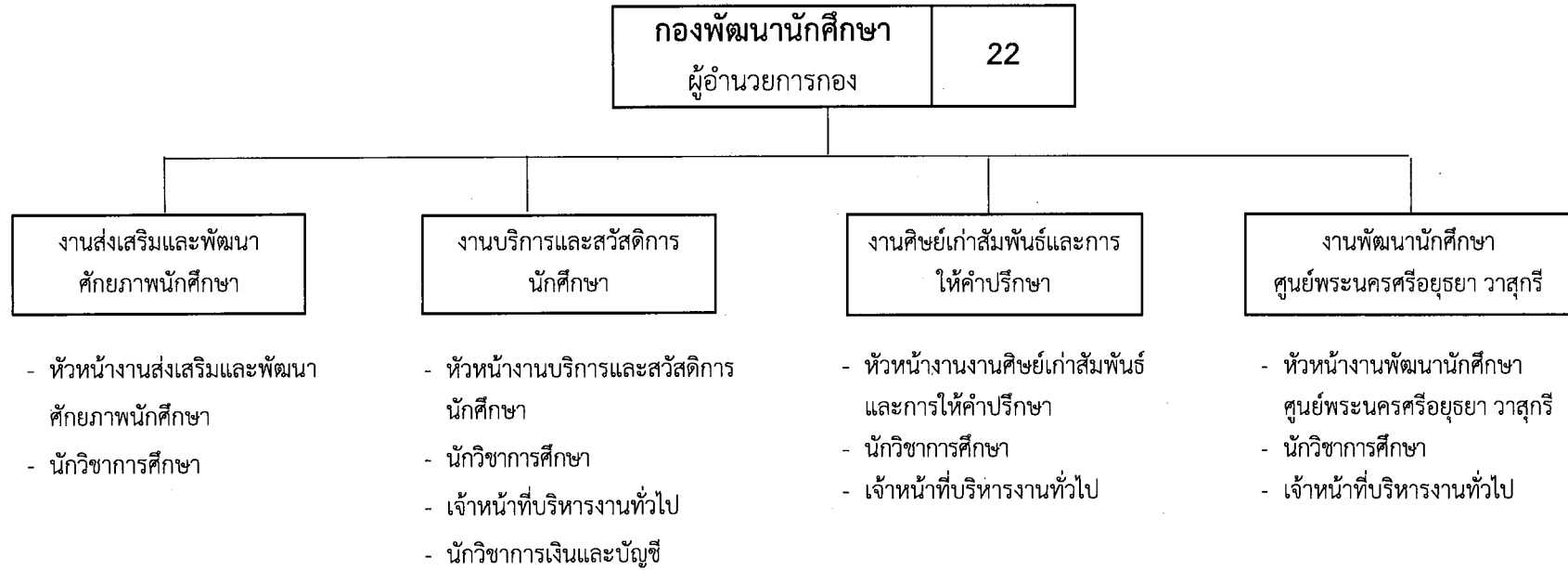
แผนภูมิแสดงโครงสร้างการแบ่งงานภายในและอัตรากำลังของกองบริหารงานบุคคล
(ปีงบประมาณ 2566-2569)



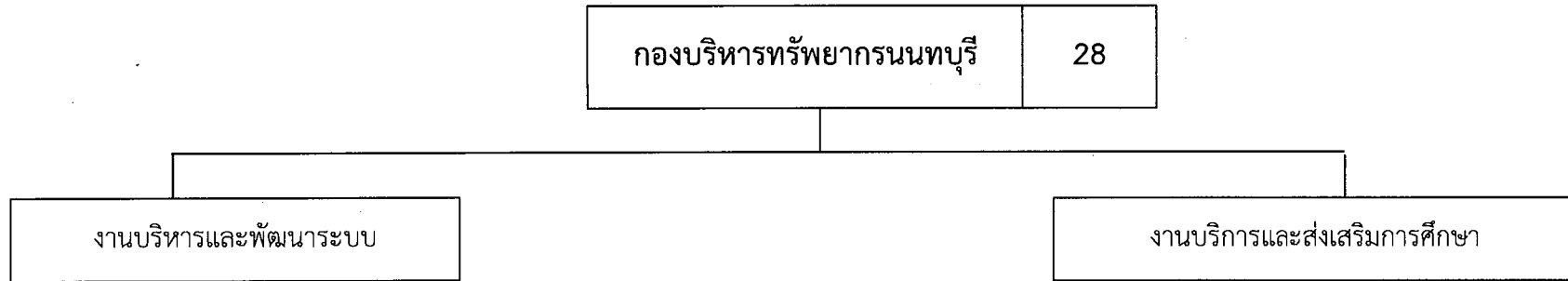
แผนภูมิแสดงโครงสร้างการแบ่งงานภายในและอัตรากำลังของกองพัฒนานักศึกษา
(ปีงบประมาณ 2566-2569)



แผนภูมิแสดงโครงสร้างการแบ่งงานภายในและอัตรากำลังของกองพัฒนานักศึกษา
(ปีงบประมาณ 2566-2569)



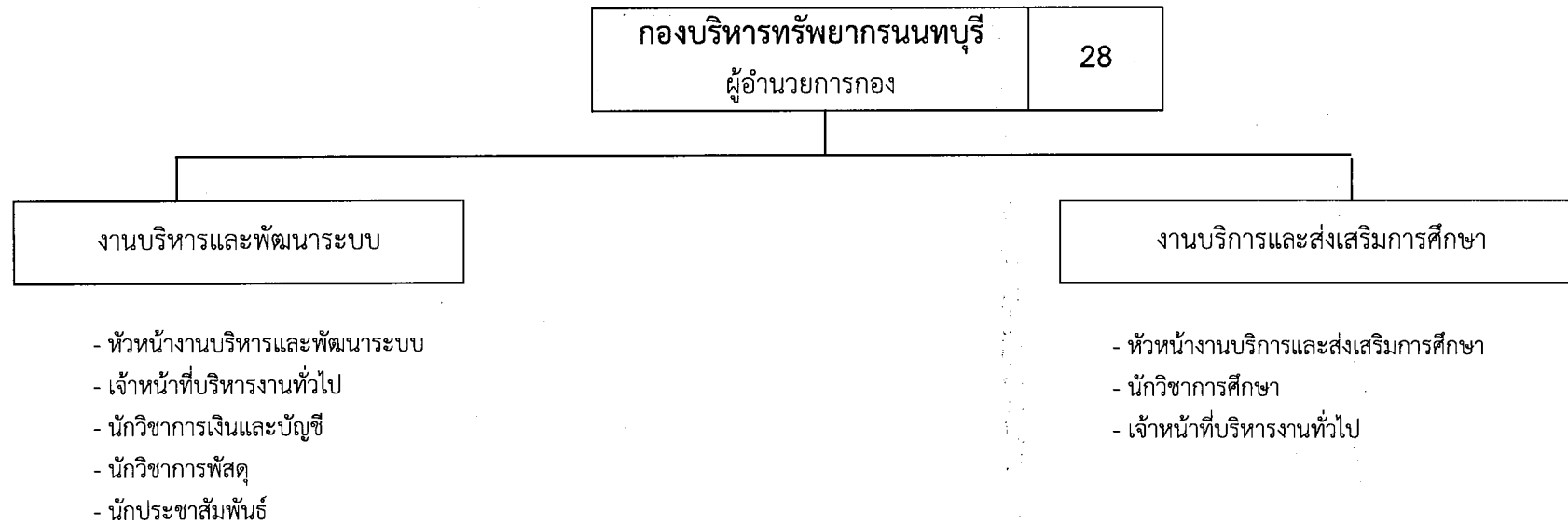
แผนภูมิแสดงโครงสร้างการแบ่งงานภายในและอัตรากำลังของกองบริหารทรัพยากรนนทบุรี
(ปีงบประมาณ 2566-2569)



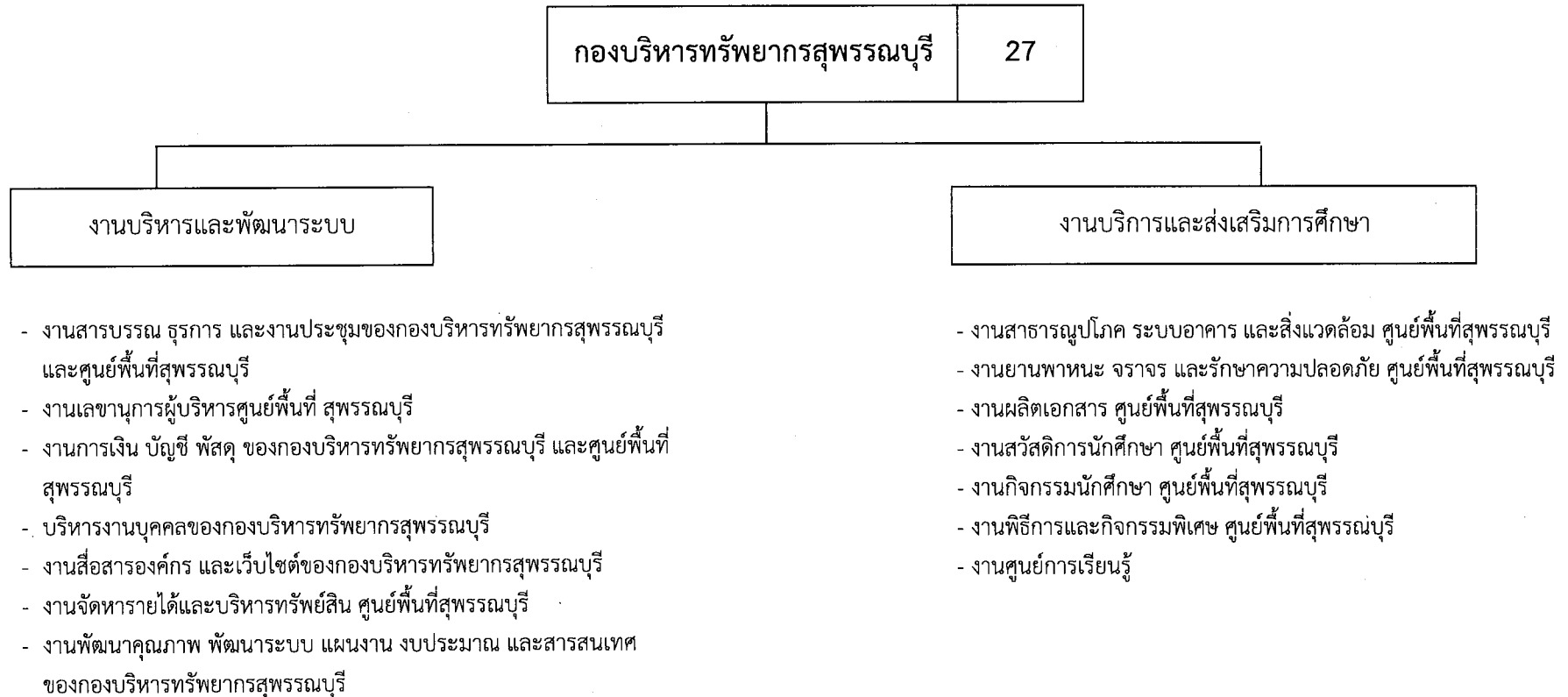
- งานสารบรรณ อุดหนุน และงานประชุมของกองบริหารทรัพยากรนนทบุรี และศูนย์พื้นที่นนทบุรี
- งานเลขานุการผู้บริหารศูนย์พื้นที่นนทบุรี
- งานการเงิน บัญชี พัสดุ ของกองบริหารทรัพยากรนนทบุรี และศูนย์พื้นที่นนทบุรี
- บริหารงานบุคคลของกองบริหารทรัพยากรนนทบุรี
- งานสื่อสารองค์กร และเว็บไซต์ของกองบริหารทรัพยากรนนทบุรี
- งานจัดหารายได้และบริหารทรัพย์สิน ศูนย์พื้นที่นนทบุรี
- งานพัฒนาคุณภาพ พัฒนาระบบ แผนงาน งบประมาณ และสารสนเทศของกองบริหารทรัพยากรนนทบุรี

- งานสาธารณูปโภค ระบบอาคาร และสิ่งแวดล้อม ศูนย์พื้นที่นนทบุรี
- งานยานพาหนะ จราจร และรักษาความปลอดภัย ศูนย์พื้นที่นนทบุรี
- งานผลิตเอกสาร ศูนย์พื้นที่นนทบุรี
- งานสวัสดิการนักศึกษา ศูนย์พื้นที่นนทบุรี
- งานกิจกรรมนักศึกษา ศูนย์พื้นที่นนทบุรี
- งานพิธีการและกิจกรรมพิเศษ ศูนย์พื้นที่นนทบุรี

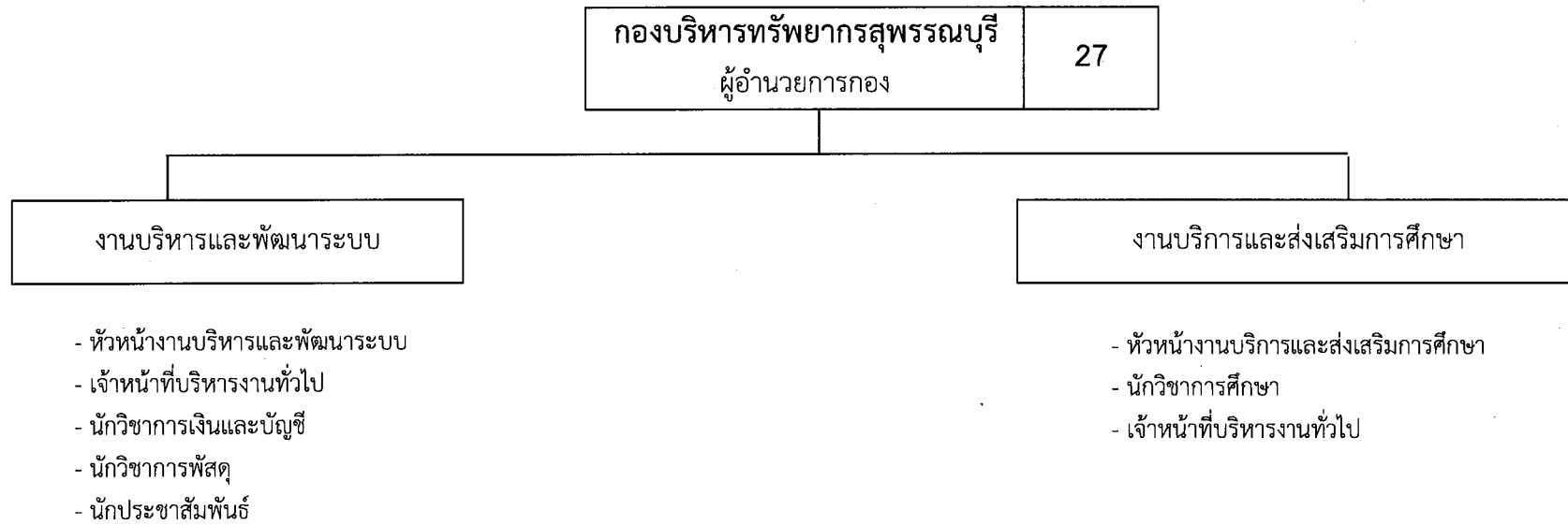
แผนภูมิแสดงโครงสร้างการแบ่งงานภายในและอัตรากำลังของกองบริหารทรัพยากรนนทบุรี
(ปีงบประมาณ 2566-2569)



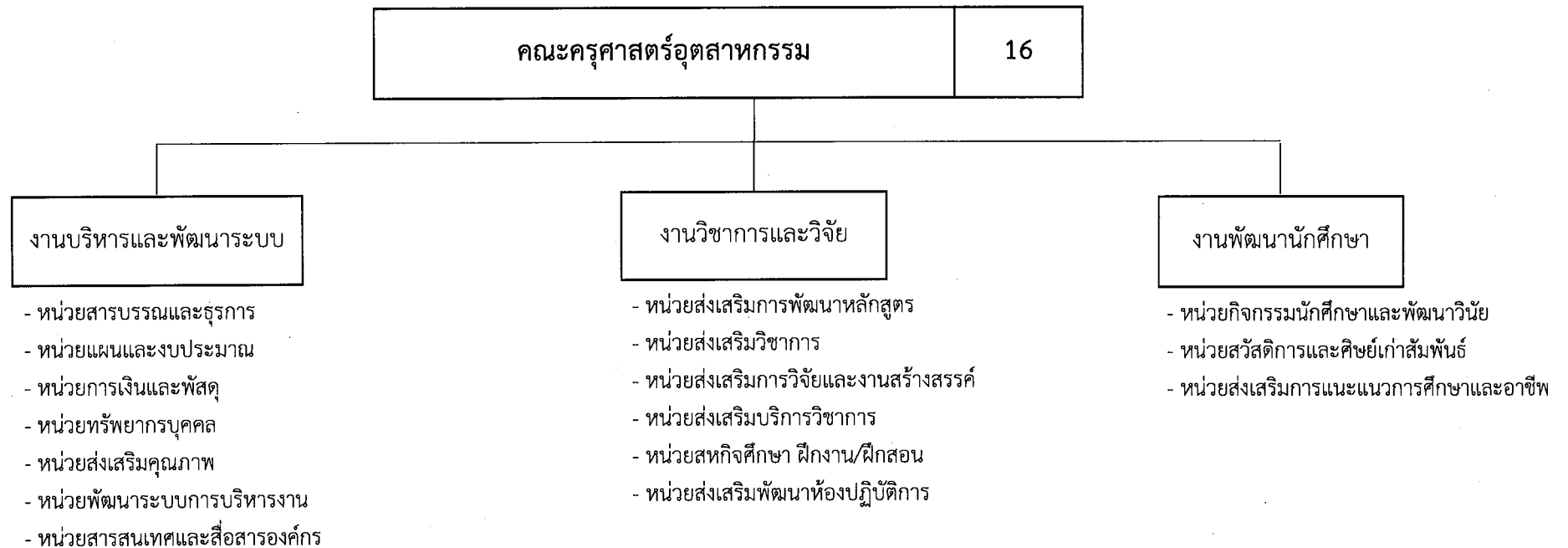
แผนภูมิแสดงโครงสร้างการแบ่งงานภายในและอัตรากำลังของกองบริหารทรัพยากรสุพรรณบุรี
(ปีงบประมาณ 2566-2569)



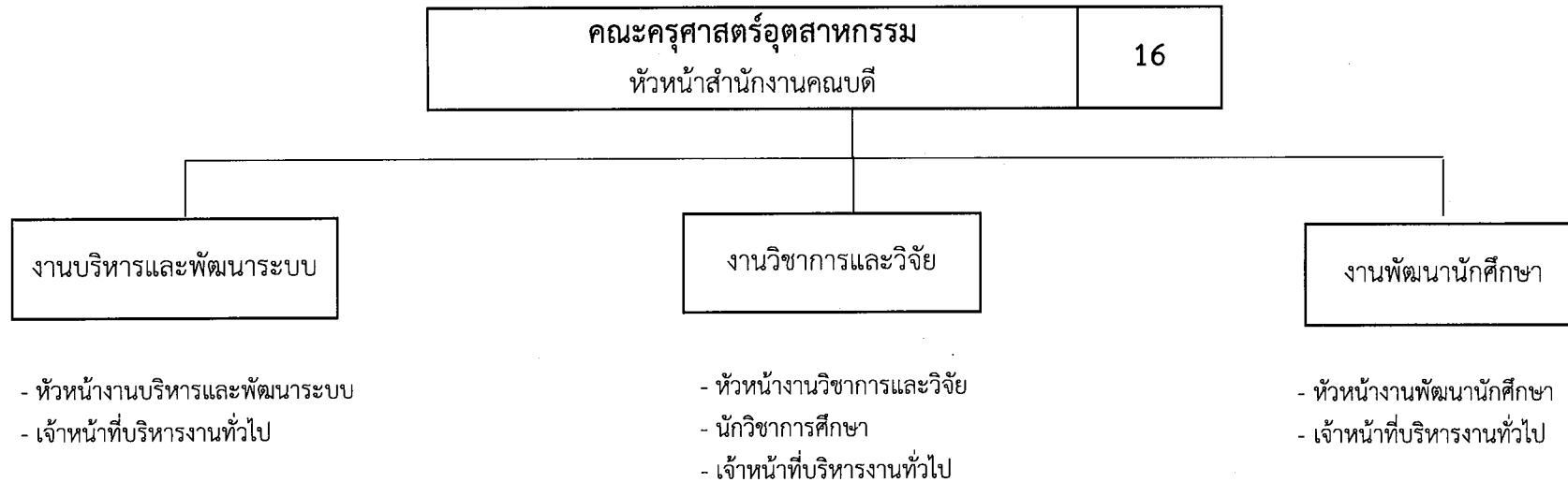
แผนภูมิแสดงโครงสร้างการแบ่งงานภายในและอัตรากำลังของกองบริหารทรัพยากรสุพรรณบุรี
(ปีงบประมาณ 2566-2569)



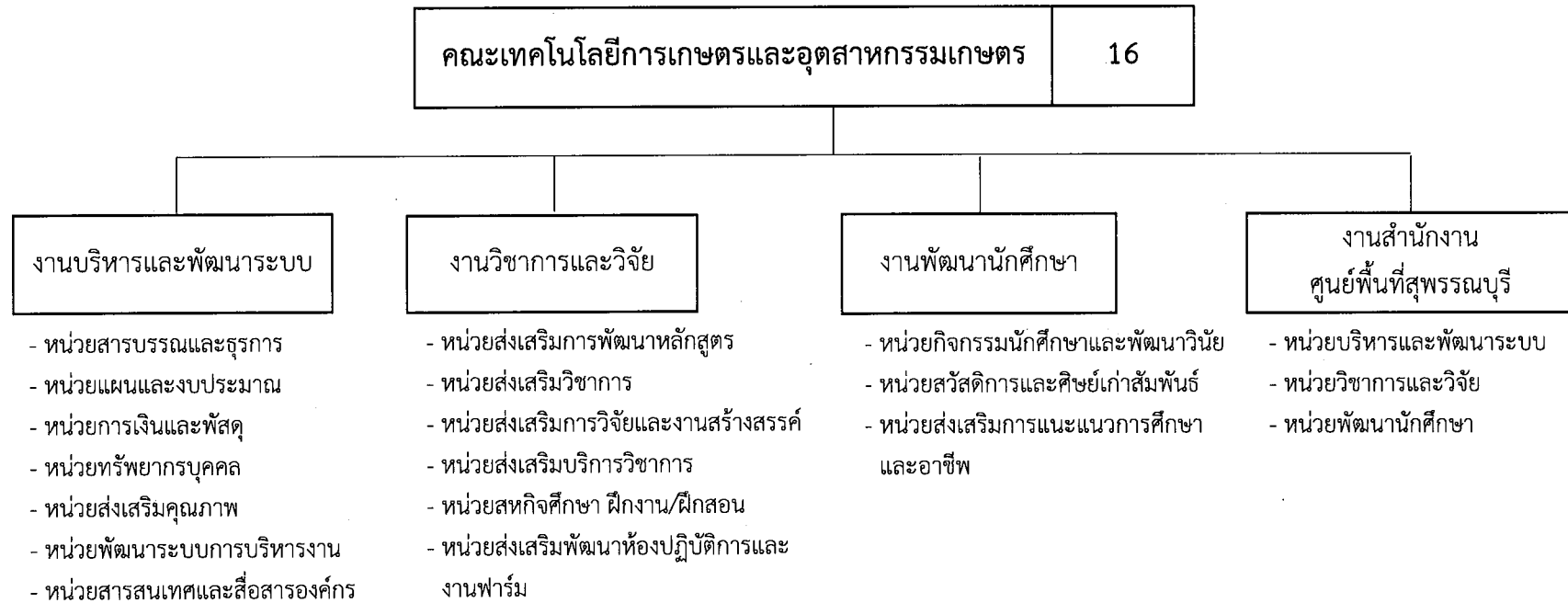
แผนภูมิแสดงโครงสร้างการแบ่งงานภายในและอัตรากำลังของคณะครุศาสตร์อุตสาหกรรม
(ปีงบประมาณ 2566-2569)



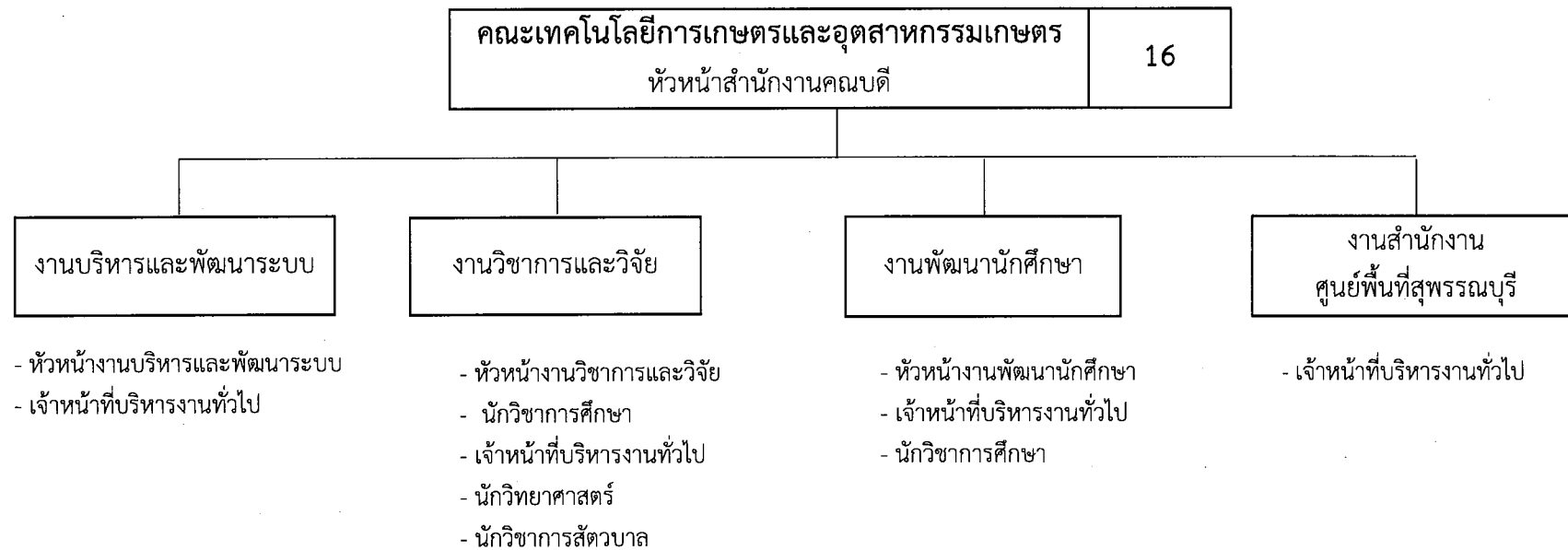
แผนภูมิแสดงโครงสร้างการแบ่งงานภายในและอัตรากำลังของคณะครุศาสตร์อุตสาหกรรม
(ปีงบประมาณ 2566-2569)



แผนภูมิแสดงโครงสร้างการแบ่งงานภายในและอัตรากำลังของคณะเทคโนโลยีการเกษตรและอุตสาหกรรมเกษตร
(ปีงบประมาณ 2566-2569)



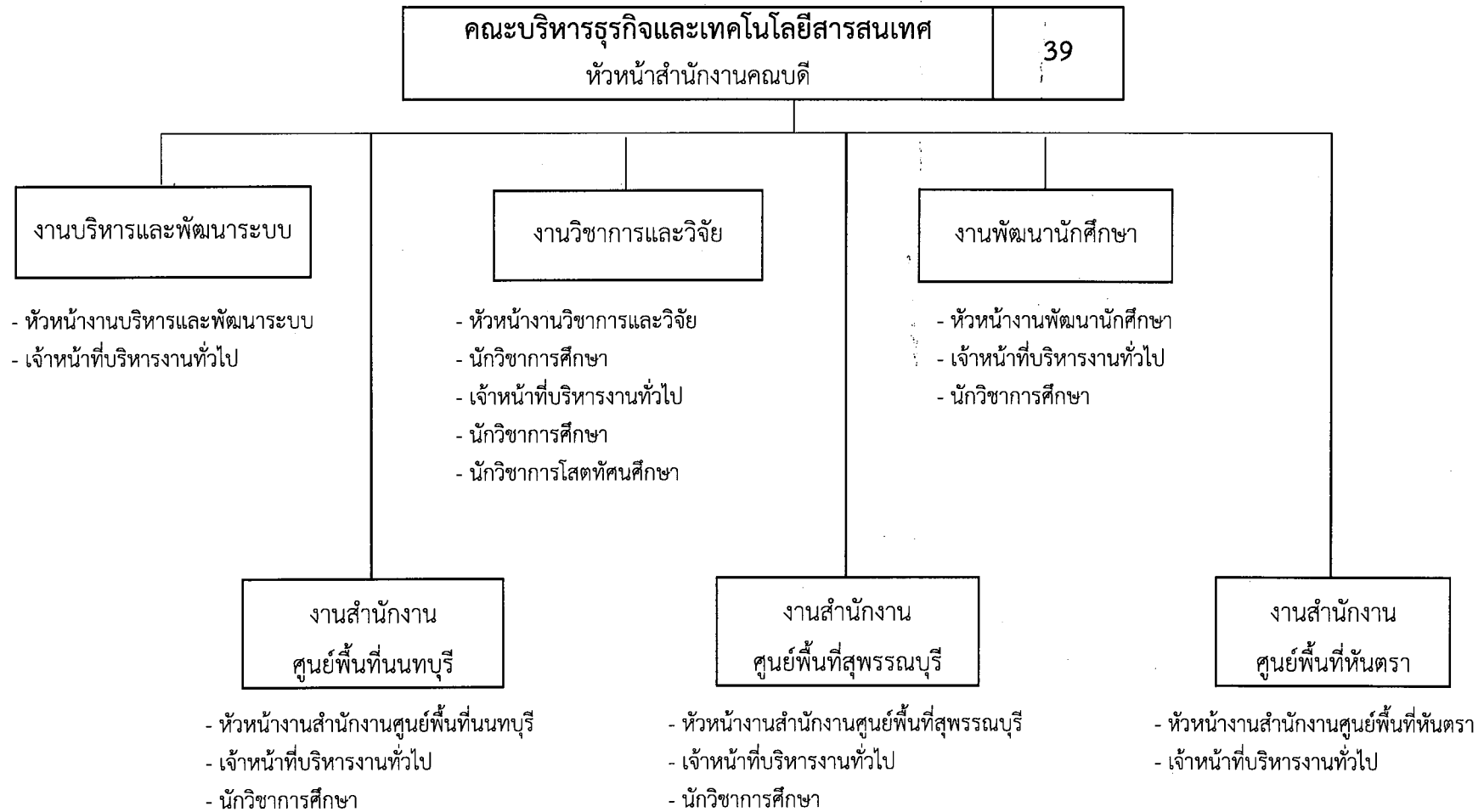
แผนภูมิแสดงโครงสร้างการแบ่งงานภายในและอัตรากำลังของคณะเทคโนโลยีการเกษตรและอุตสาหกรรมเกษตร
(ปีงบประมาณ 2566-2569)



แผนภูมิแสดงโครงสร้างการแบ่งงานภายในและอัตรากำลังของคณะบริหารธุรกิจและเทคโนโลยีสารสนเทศ
(ปีงบประมาณ 2566-2569)



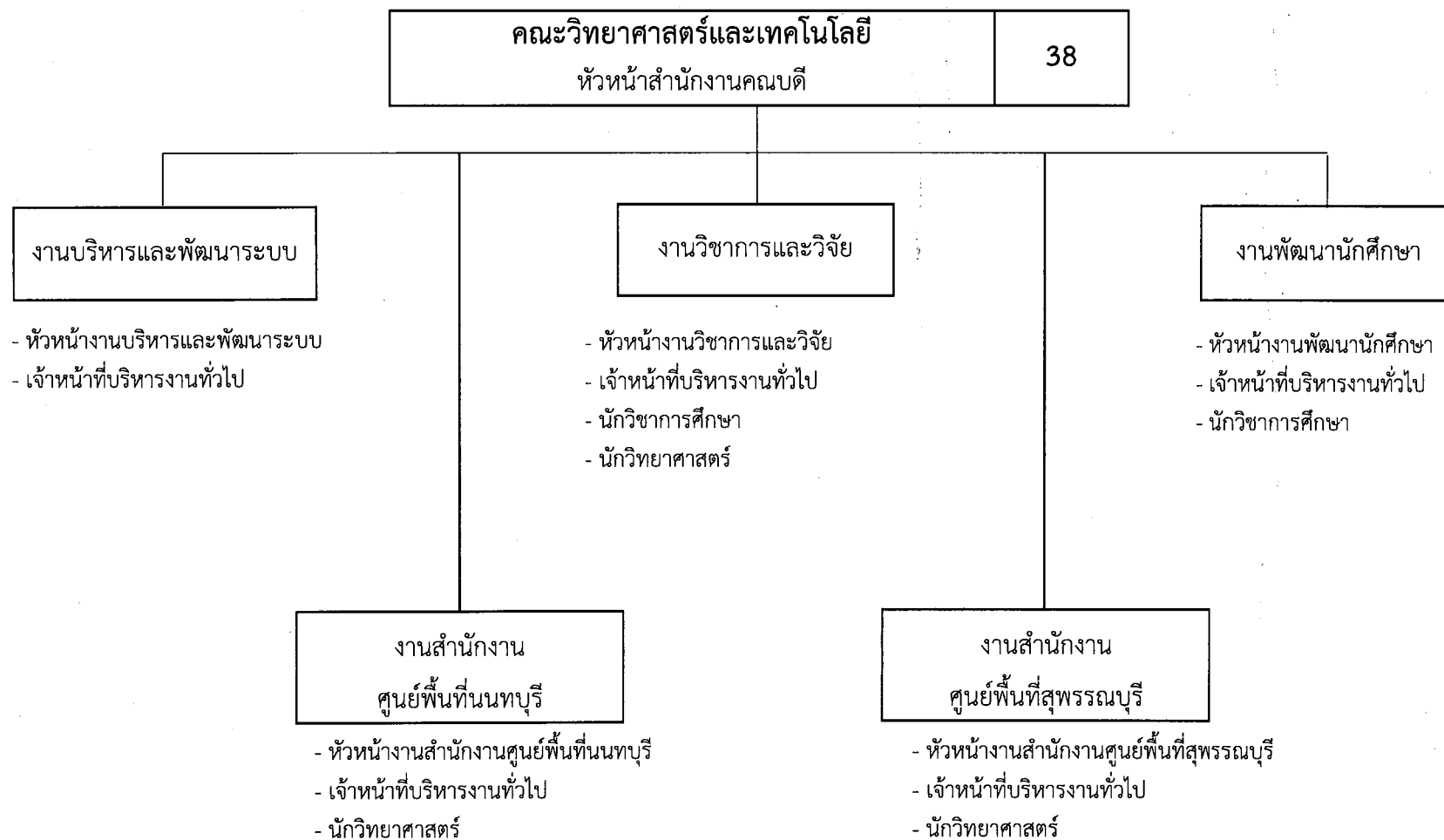
แผนภูมิแสดงโครงสร้างการแบ่งงานภายในและอัตรากำลังของคณะบริหารธุรกิจและเทคโนโลยีสารสนเทศ
(ปีงบประมาณ 2566-2569)



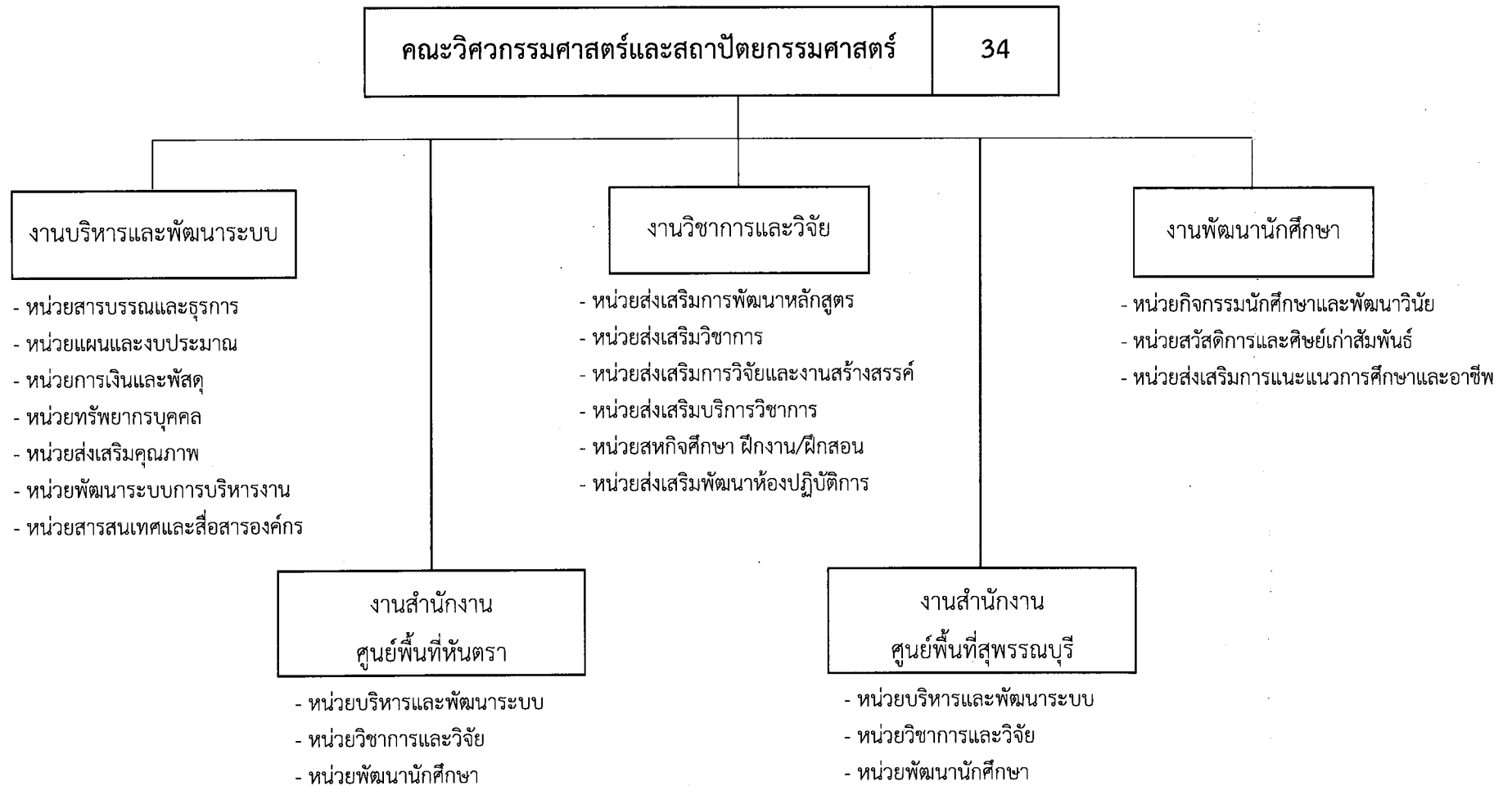
แผนภูมิแสดงโครงสร้างการแบ่งงานภายในและอัตรากำลังของคณะวิทยาศาสตร์และเทคโนโลยี
(ปีงบประมาณ 2566-2569)



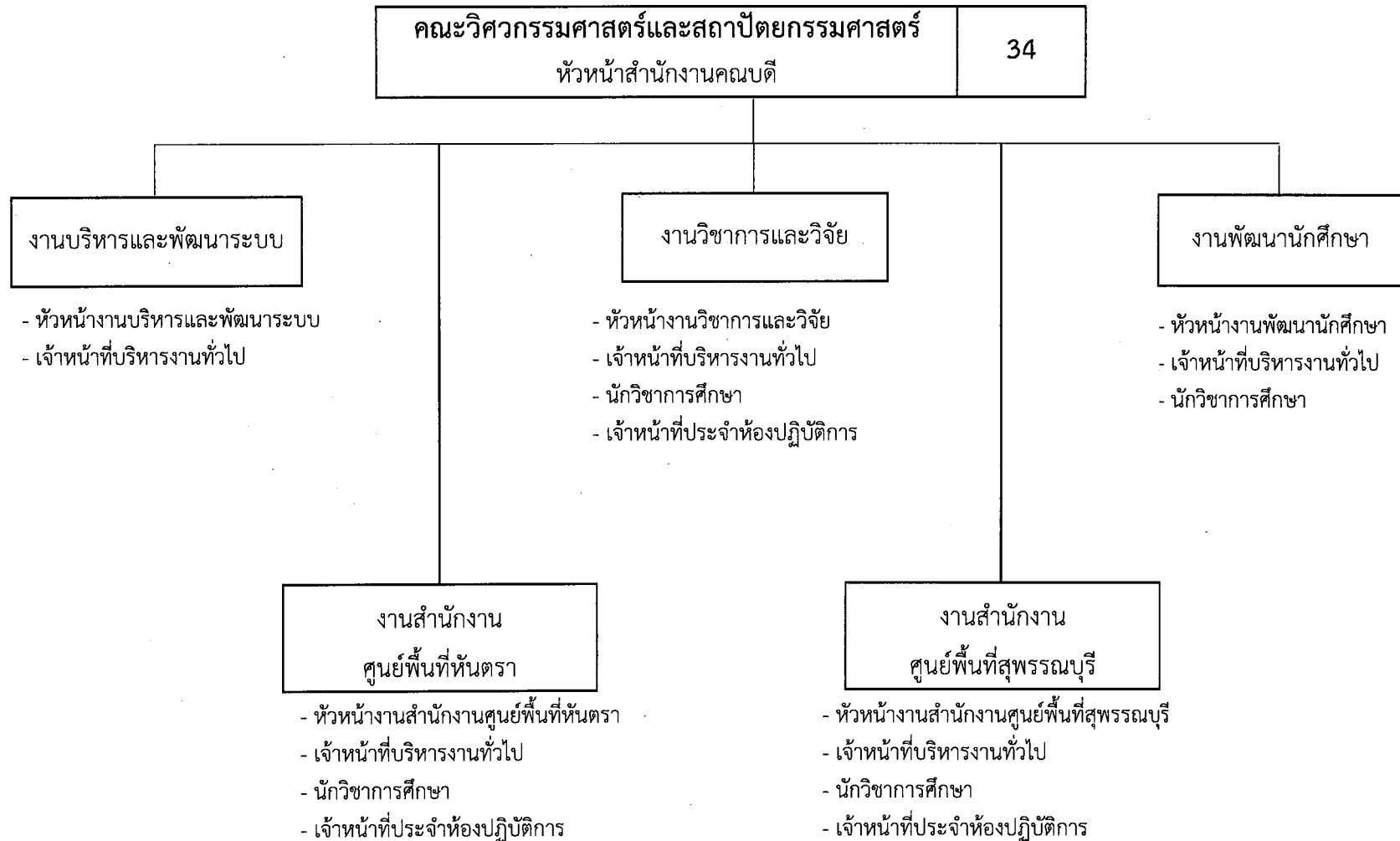
แผนภูมิแสดงโครงสร้างการแบ่งงานภายในและอัตรากำลังของคณะวิทยาศาสตร์และเทคโนโลยี
(ปีงบประมาณ 2566-2569)



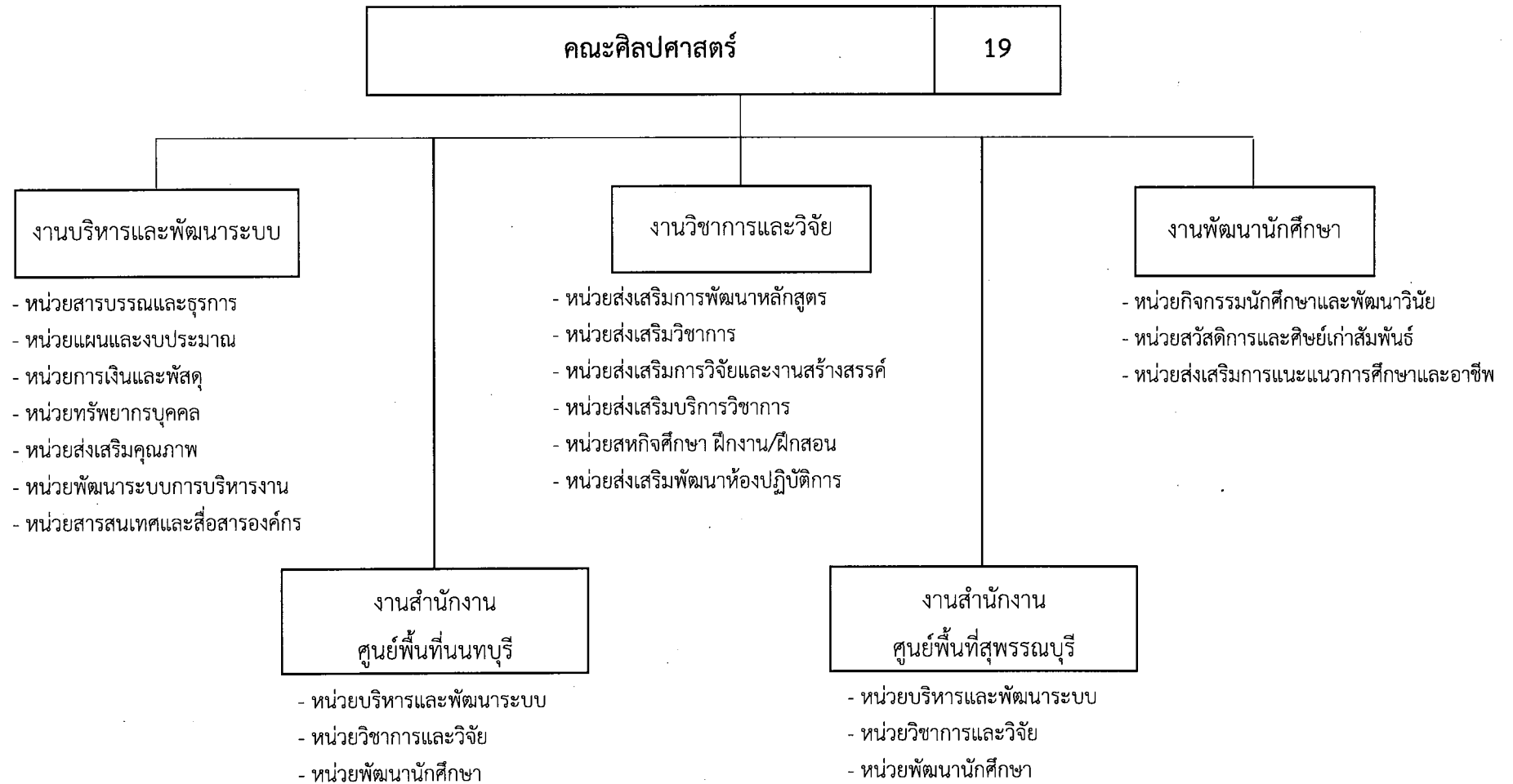
แผนภูมิแสดงโครงสร้างการแบ่งงานภายในและอัตรากำลังของคณะวิศวกรรมศาสตร์และสถาปัตยกรรมศาสตร์
(ปีงบประมาณ 2566-2569)



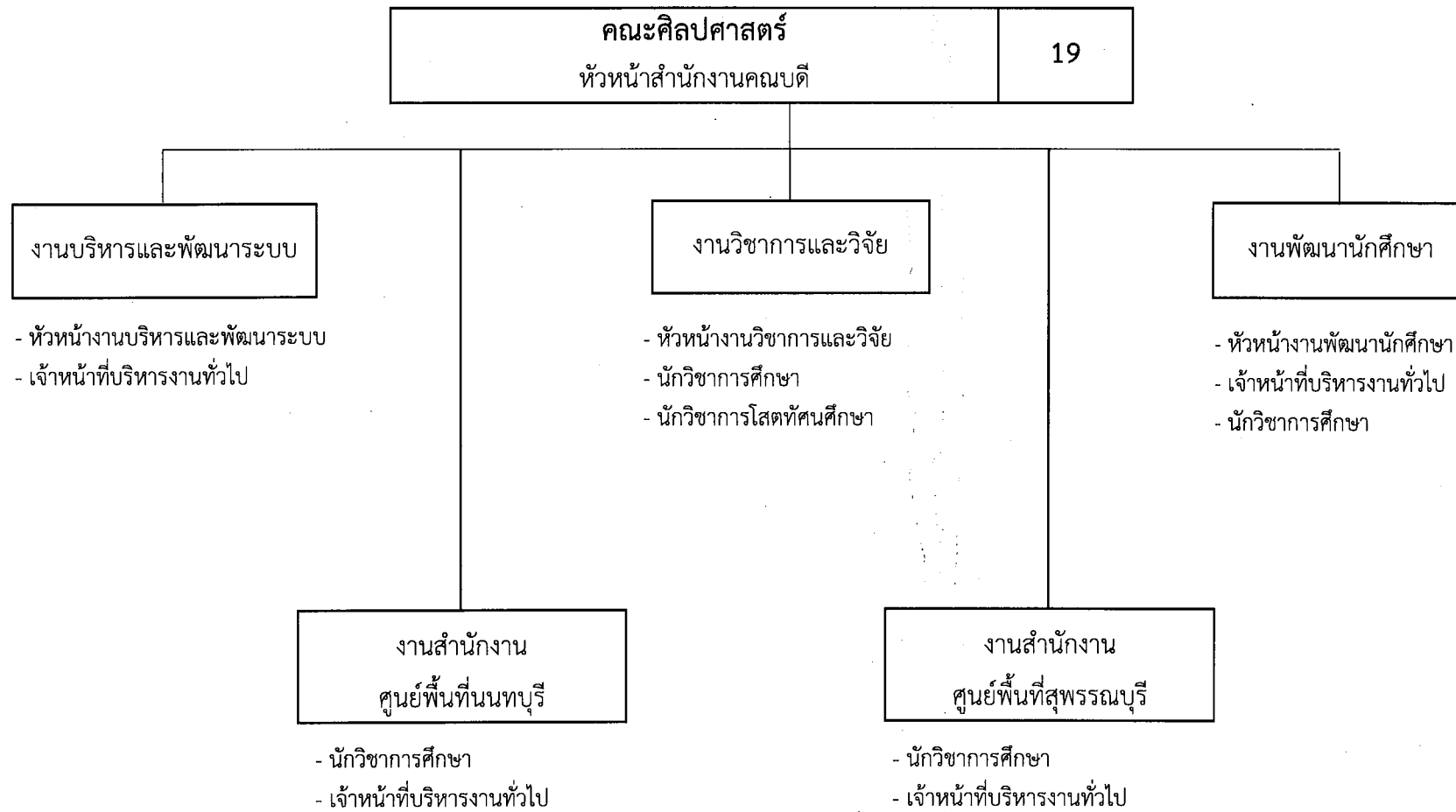
แผนภูมิแสดงโครงสร้างการแบ่งงานภายในและอัตรากำลังของคณะวิศวกรรมศาสตร์และสถาปัตยกรรมศาสตร์
(ปีงบประมาณ 2566-2569)



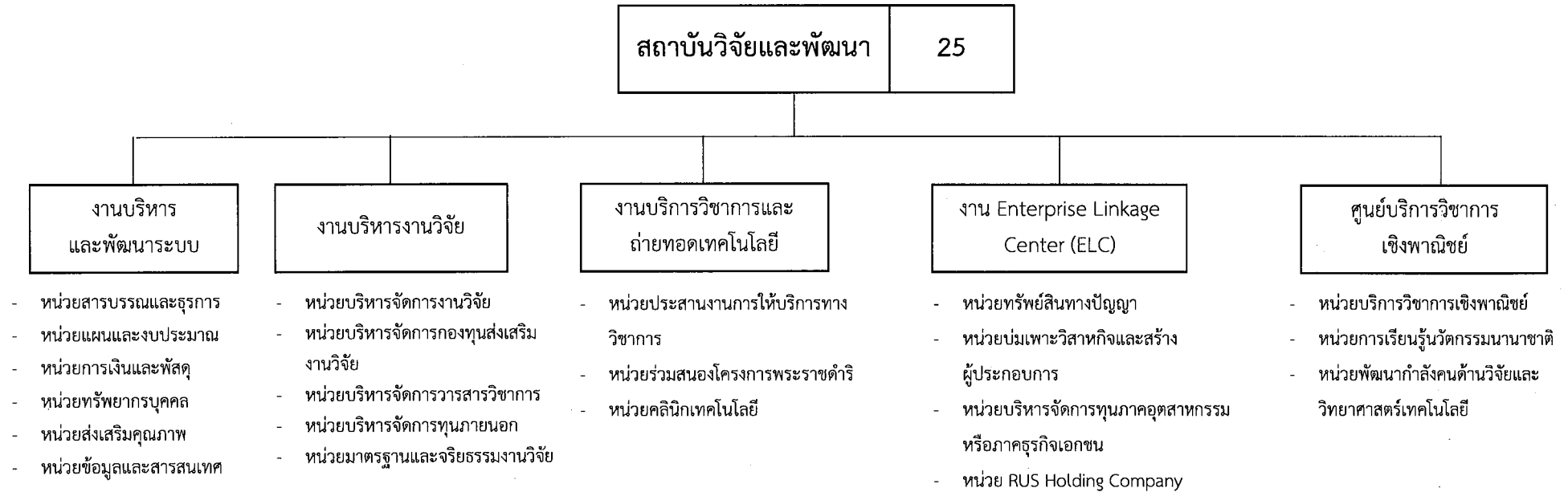
แผนภูมิแสดงโครงสร้างการแบ่งงานภายในและอัตรากำลังของคณะศิลปศาสตร์
(ปีงบประมาณ 2566-2569)



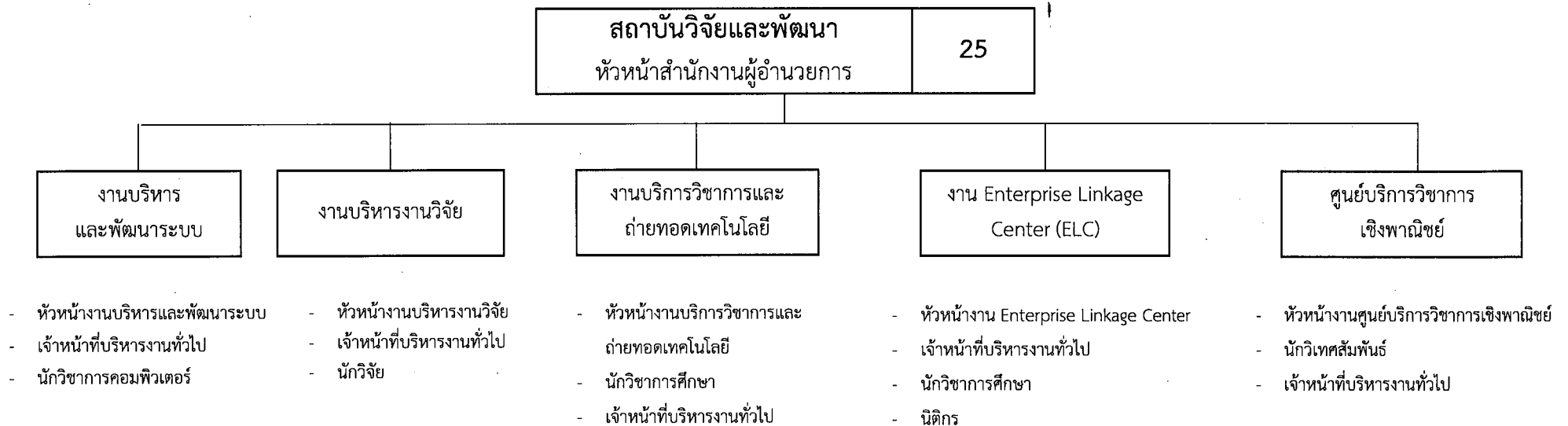
แผนภูมิแสดงโครงสร้างการแบ่งงานภายในและอัตรากำลังของคณะศิลปศาสตร์
(ปีงบประมาณ 2566-2569)



แผนภูมิแสดงโครงสร้างการแบ่งงานภายในและอัตรากำลังของสถาบันวิจัยและพัฒนา
(ปีงบประมาณ 2566 - 2569)



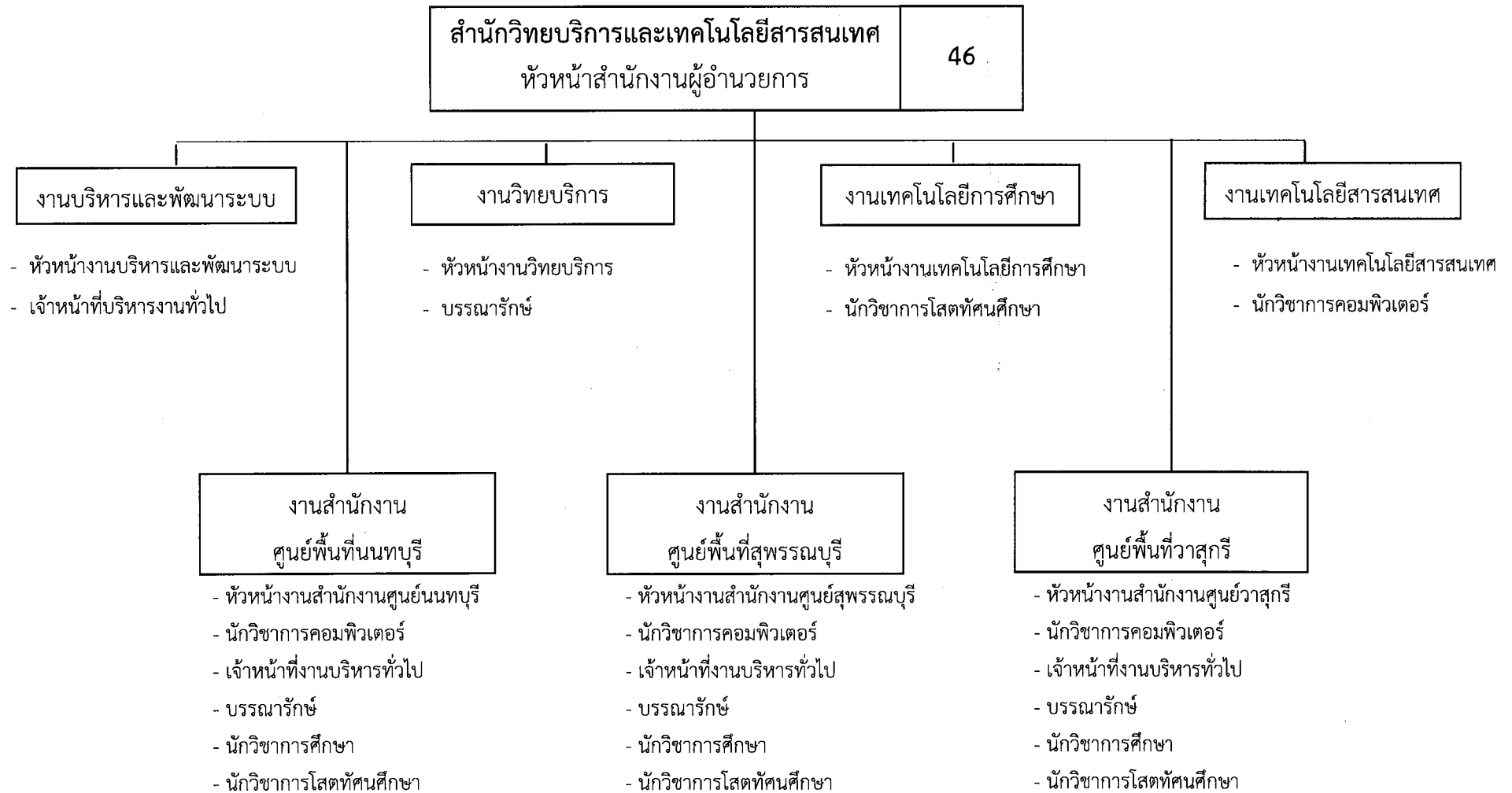
แผนภูมิแสดงโครงสร้างการแบ่งงานภายในและอัตรากำลังของสถาบันวิจัยและพัฒนา
(ปีงบประมาณ 2566 - 2569)



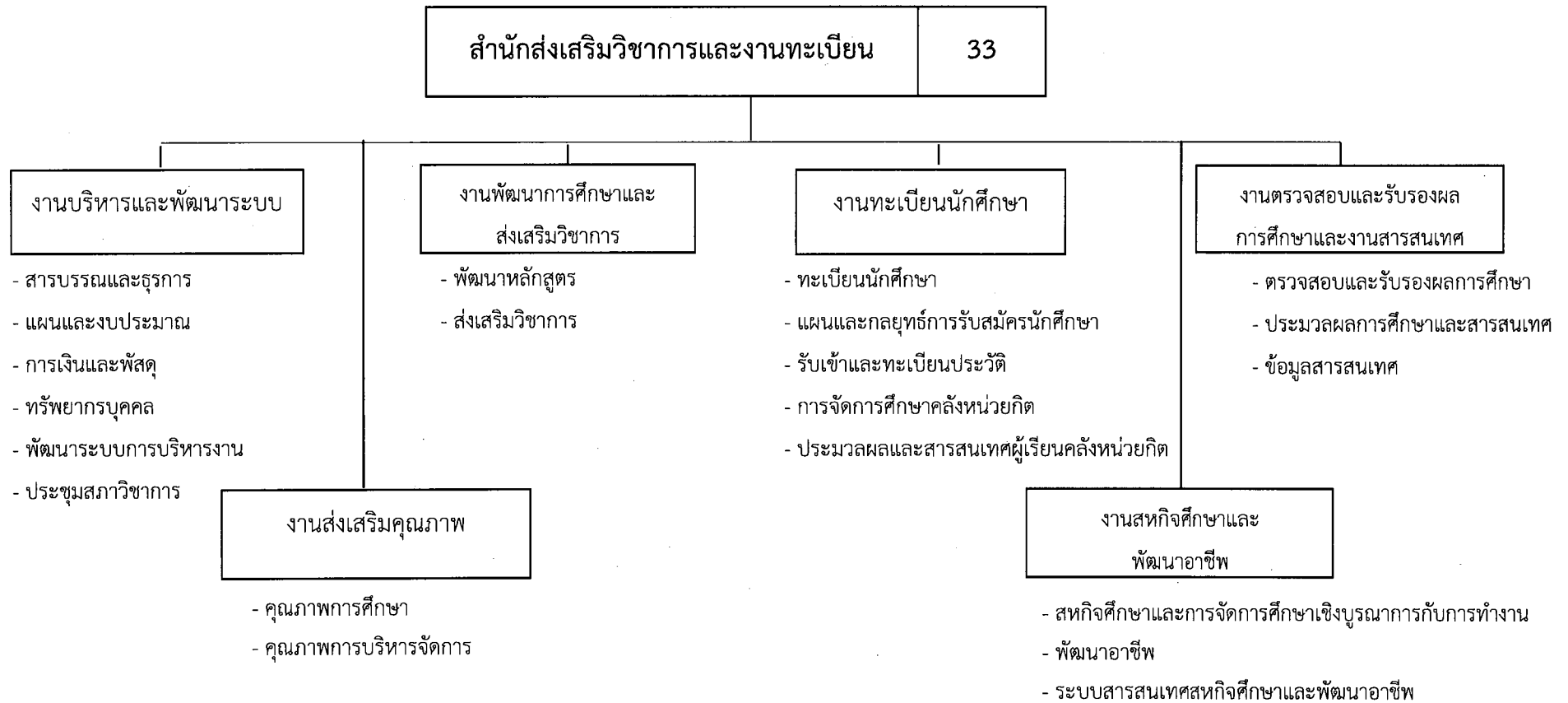
แผนภูมิแสดงโครงสร้างการแบ่งงานภายในและอัตรากำลังของสำนักวิทยบริการและเทคโนโลยีสารสนเทศ
(ปีงบประมาณ 2566 - 2569)



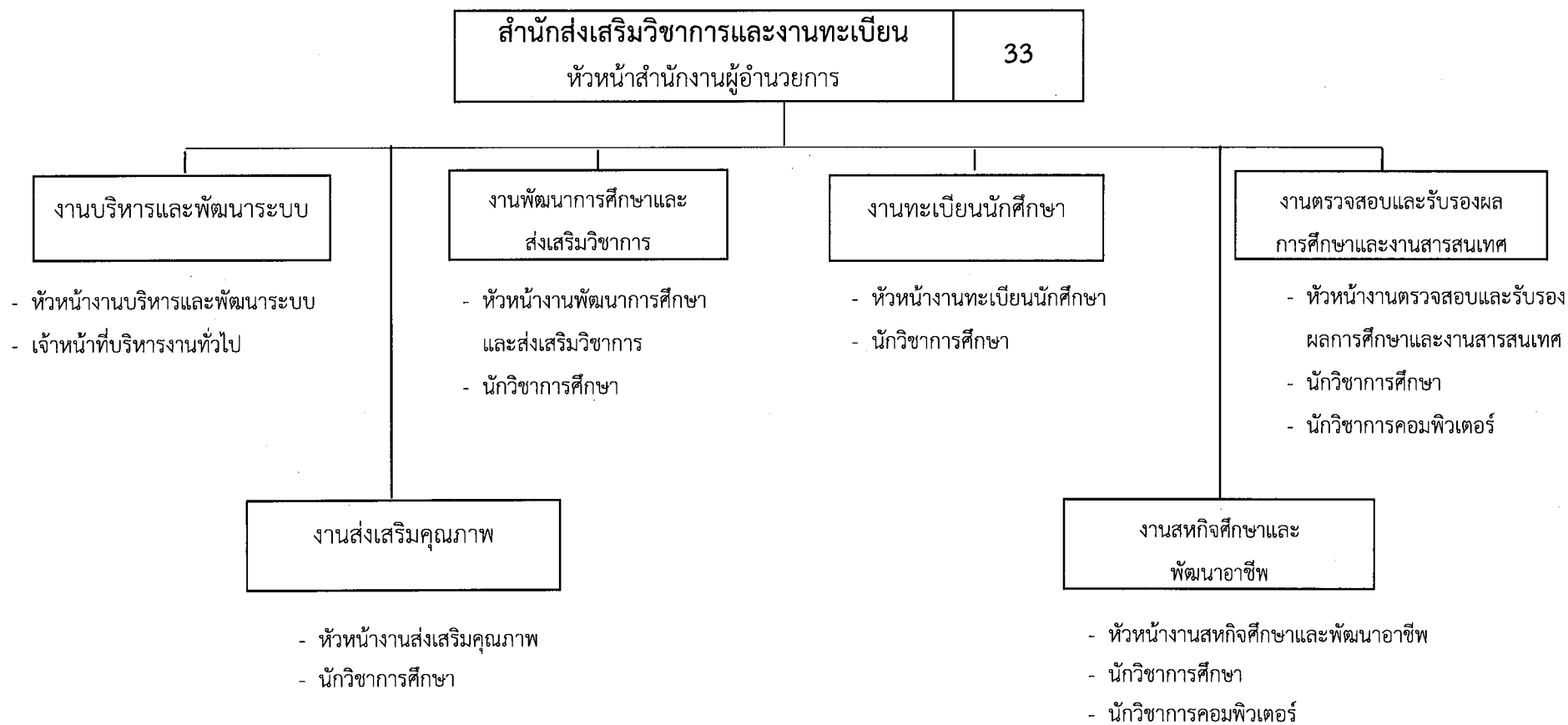
แผนภูมิแสดงโครงสร้างการแบ่งงานภายในและอัตรากำลังของสำนักวิทยบริการและเทคโนโลยีสารสนเทศ
(ปีงบประมาณ 2566 - 2569)



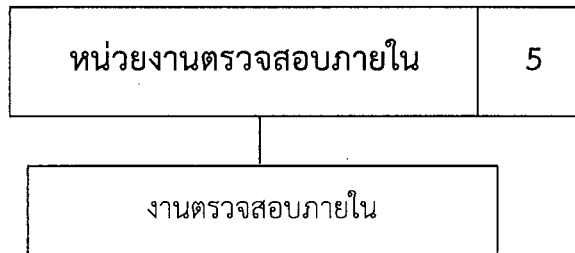
แผนภูมิแสดงโครงสร้างการแบ่งงานภายในและอัตรากำลังของสำนักส่งเสริมวิชาการและงานทะเบียน
(ปีงบประมาณ 2566 - 2569)



แผนภูมิแสดงโครงสร้างการแบ่งงานภายในและอัตรากำลังของสำนักส่งเสริมวิชาการและงานทะเบียน
(ปีงบประมาณ 2566 - 2569)

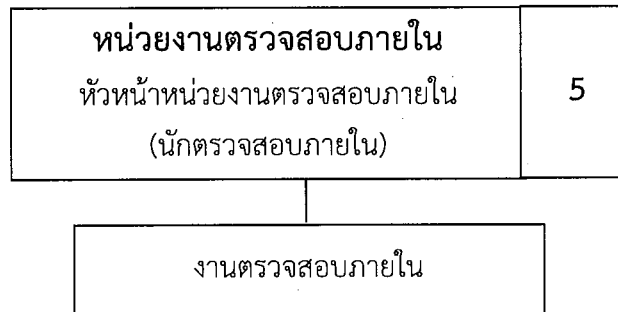


แผนภูมิแสดงโครงสร้างการแบ่งงานภายในและอัตรากำลังของหน่วยตรวจสอบภายใน
(ปีงบประมาณ 2566-2569)



- แผนการตรวจสอบ
- บริการให้คำปรึกษา
- ประเมินคุณภาพงานตรวจสอบภายในภาครัฐตามเกณฑ์กรมบัญชีกลาง
- งานสารบรรณ จรรยาบรรณและการประชุมของหน่วยงานตรวจสอบภายใน
- งานแผนงบประมาณ การเงินและพัสดุของหน่วยงานตรวจสอบภายใน
- งานบริหารงานบุคคลของหน่วยงานตรวจสอบภายใน
- งานเว็บไซต์ของหน่วยงานตรวจสอบภายใน
- งานพัฒนาคุณภาพ พัฒนาระบบ และสารสนเทศ

แผนภูมิแสดงโครงสร้างการแบ่งงานภายในและอัตรากำลังของหน่วยตรวจสอบภายใน
(ปีงบประมาณ 2566-2569)



- หัวหน้างานตรวจสอบภายใน
- นักตรวจสอบภายใน
- เจ้าหน้าที่บริหารงานทั่วไป